



ВОДОСТОЧНАЯ СИСТЕМА  
СОФИТ

**BRYZA**®

# ГРУППА CELFAST

Группа Cellfast является одним из ведущих польских переработчиков пластмассы и ведущим производителем шлангов, садовых принадлежностей, водосточных систем и софита в этой части Европы. Основана на 100% польском капитале. Группа является безусловным лидером на внутреннем рынке и крупнейшим экспортером во многие страны Европы и мира. На протяжении многих лет Группа инвестировала значительные средства в современное оборудование, новые технологии, и прежде всего в человеческий капитал. Проводимые

мероприятия сегодня дают нам чувство безопасности и позволяют успешно работать на внутреннем и внешнем рынках, предлагая продукцию высшего качества, сохраняя при этом конкурентоспособные цены.

Группа Cellfast располагает площадью более 69 000 м<sup>2</sup>, состоящей из четырех заводов, расположенных в городах Сталова Вола и Кросно. В России группу представляет ООО «Аквандрим».



КРОСНО, УЛИЦА ПОПЕЛУШКИ 84

ЗАВОД № 1



КРОСНО, УЛИЦА ДЖЫМАЛЫ 41

ЗАВОД № 3



СТАЛОВА ВОЛА, УЛИЦЫ ГРАБСКОГО 31

ЗАВОД № 2



СТАЛОВА ВОЛА, УЛИЦЫ КВЯТКОВСКОГО 1

ЗАВОД № 4

1990

2003

2008

2021

Основание компании в Кросно

Создание бренда BRYZA. Производство водосточных систем ПВХ

Начало производства софита ПВХ бренда BRYZA.

Производство стальных водосточных систем BRYZA STAL





ВОДОСТОЧНАЯ СИСТЕМА BRYZA STAL	4
ВОДОСТОЧНАЯ СИСТЕМА PVC	18
СОФИТ BRYZA PVC	34
РУКОВОДСТВО ПО СБОРКЕ	
ВОДОСТОЧНАЯ СИСТЕМА BRYZA STAL	38
ВОДОСТОЧНАЯ СИСТЕМА PVC	44
СОФИТ BRYZA PVC	48
ВОДОСТОЧНАЯ СИСТЕМА INES	52



## ВОДОСТОЧНАЯ СИСТЕМА BRYZA STAL

---

Двадцатилетний опыт производства водосточных систем BRYZA из ПВХ, плотное сотрудничество с кровельщиками, открытость к потребностям клиентов и внедрение современного машинного парка, привели к созданию надежной стальной водосточной системы BRYZA STAL. Водосточная система BRYZA STAL изготовлена на металле Австрийского концерна VOESTALPINE являющегося международным

технологическим лидером в сфере создания новых материалов и их обработки, из оцинкованной стали высочайшего качества с дополнительным полиуретановым и защитным покрытием, обеспечивающим долговечность и устойчивость к самым сложным внешним условиям. Мы предлагаем два наиболее часто используемых размера стальных желобов: 125/90 и 150/100 в пяти цветовых вариантах.



## ЗАЩИТНОЕ ПОКРЫТИЕ

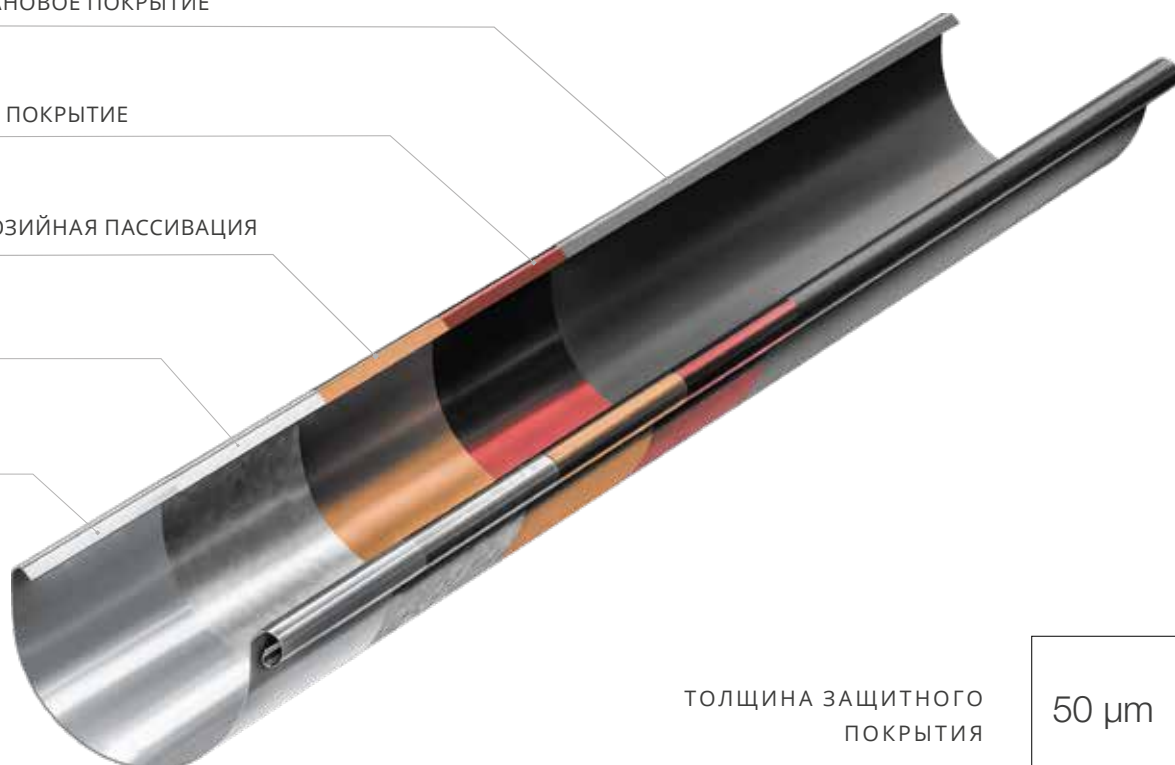
ПОЛИУРЕТАНОВОЕ ПОКРЫТИЕ

ГРУНТОВОЕ ПОКРЫТИЕ

АНТИКОРРОЗИЙНАЯ ПАССИВАЦИЯ

ЦИНК

СТАЛЬ



ТОЛЩИНА ЗАЩИТНОГО  
ПОКРЫТИЯ

50  $\mu\text{m}$

## ВОДОСТОЧНЫЕ ЖЕЛОБА

СИСТЕМА 125, 150



## ВОДОСТОЧНЫЕ ТРУБЫ

СИСТЕМА 90, 100



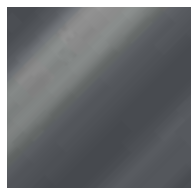
## ЦВЕТОВАЯ ГАММА ВОДОСТОЧНЫХ СИСТЕМ



КОРИЧНЕВЫЙ  
RAL 8017



ЧЕРНЫЙ  
RAL 9005



ГРАФИТ  
RAL 7021



КИРПИЧНЫЙ  
RAL 8004



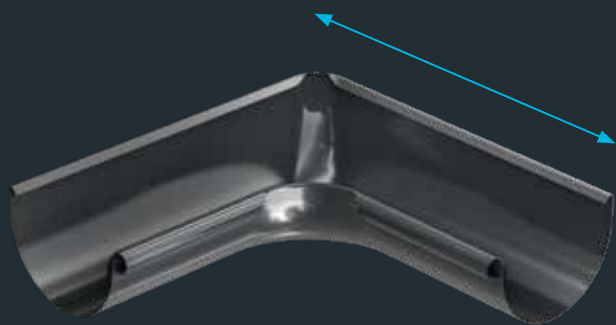
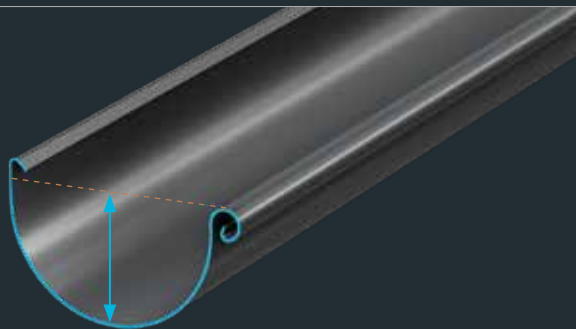
ОЦИНКОВАННАЯ  
СТАЛЬ

## ГЛУБОКИЙ ЖЕЛОБ

Глубокий желоб обеспечивает надлежащий отвод дождевой воды даже во время сильных дождей.

Система 125 - глубина 80 мм

Система 150 - глубина 92 мм

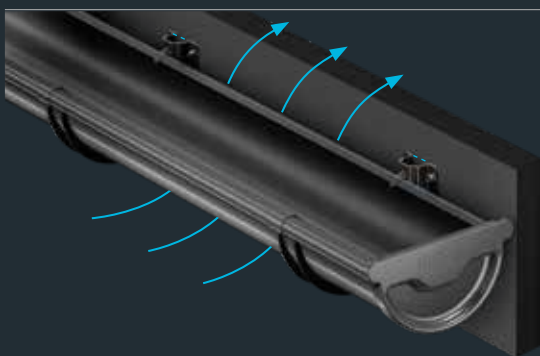
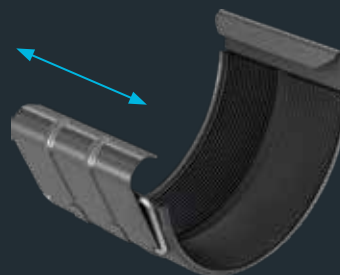


## ДЛИННЫЕ ВЫСТУПЫ УГЛА

Длинные выступы угла позволяют поставить держатель для стабилизации его с муфтой желоба. Угол соединяется с муфтой желоба.

## ШИРОКАЯ МУФТА ЖЕЛОБА

Муфта желоба шириной 84 мм, снабженная резиновым уплотнением, обеспечивает стабильное и герметичное соединение при температурных расширениях металла. Застежка на пряжку упрощает и ускоряет монтаж, дает возможность многократного использования.

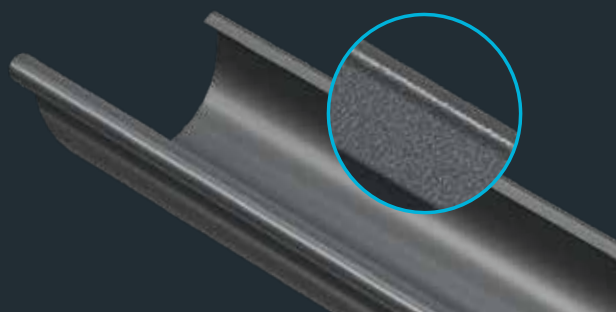


## СВОБОДНАЯ ВЕНТИЛЯЦИЯ

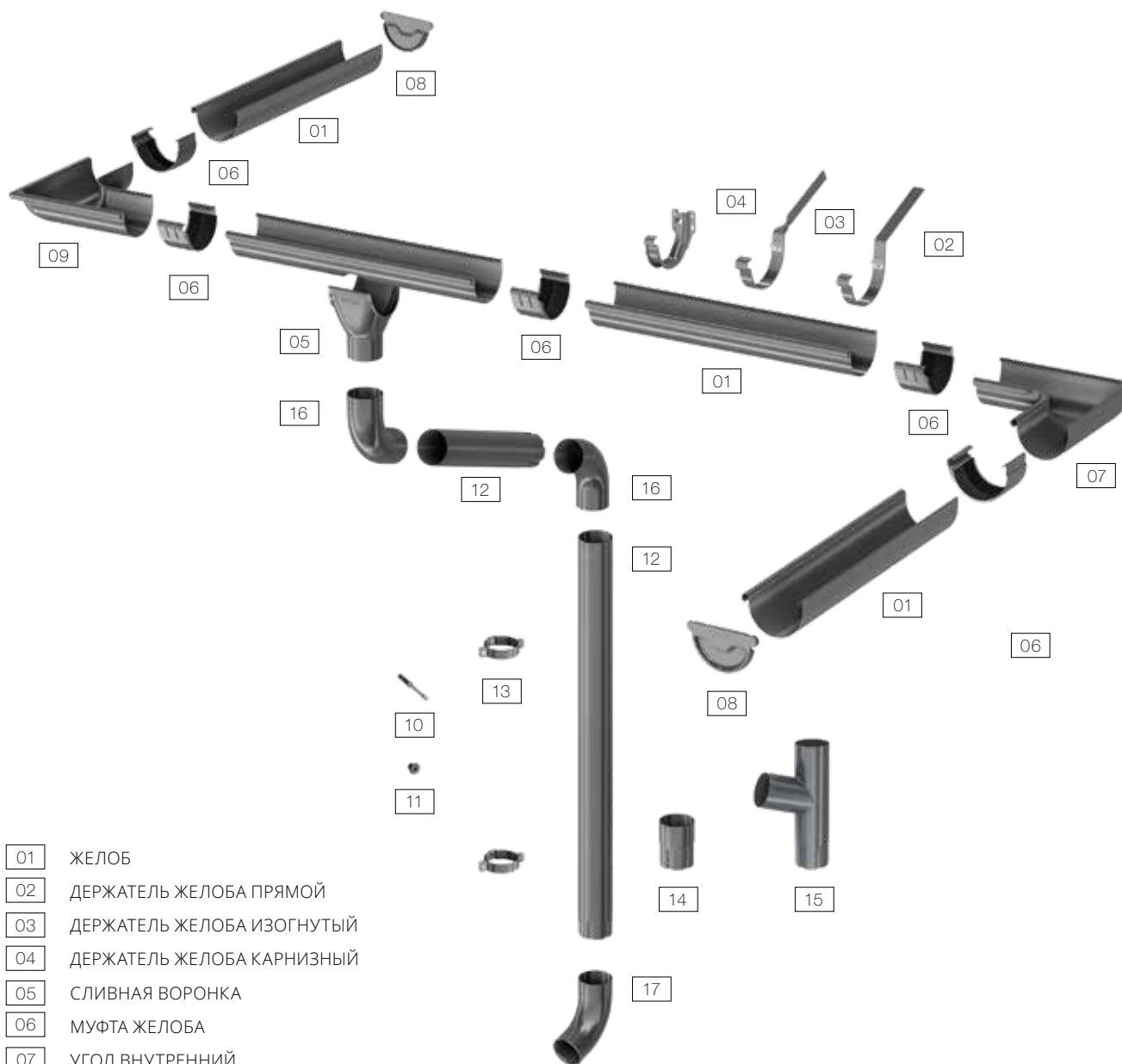
Специально разработанный держатель с глубоким соединением отводит желоб от лицевой/лобовой панели, обеспечивая более эффективную вентиляцию ската кровли.

## УЛУЧШЕННОЕ ПОКРЫТИЕ

Многослойная защита стального сердечника и полиуретанового покрытия дополнительно защищает от царапин и выгорания.



# ЭЛЕМЕНТЫ ВОДОСТОЧНОЙ СИСТЕМЫ BRYZA STAL

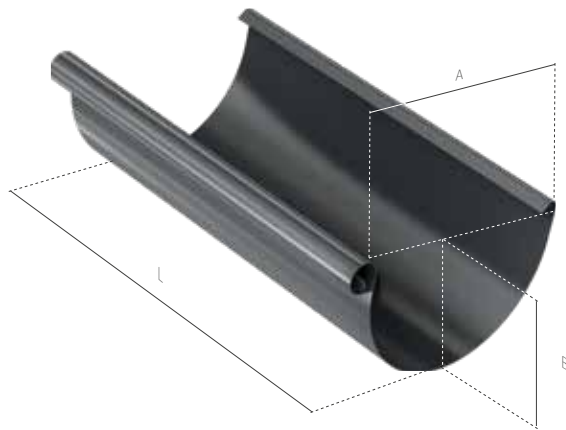


- 01 ЖЕЛОБ
- 02 ДЕРЖАТЕЛЬ ЖЕЛОБА ПРЯМОЙ
- 03 ДЕРЖАТЕЛЬ ЖЕЛОБА ИЗОГНУТЫЙ
- 04 ДЕРЖАТЕЛЬ ЖЕЛОБА КАРНИЗНЫЙ
- 05 СЛИВНАЯ ВОРОНКА
- 06 МУФТА ЖЕЛОБА
- 07 УГОЛ ВНУТРЕННИЙ
- 08 ЗАГЛУШКА ЖЕЛОБА
- 09 УГОЛ ВНЕШНИЙ
- 10 КРЮК ДЛЯ ХОМУТА
- 11 СТАБИЛИЗАТОР КРЮКА ХОМУТА
- 12 ВОДОСТОЧНАЯ ТРУБА
- 13 ХОМУТ ВОДОСТОЧНОЙ ТРУБЫ
- 14 СОЕДИНИТЕЛЬ ВОДОСТОЧНОЙ ТРУБЫ
- 15 ТРОЙНИК
- 16 КОЛЕНА
- 17 КОЛЕНА СЛИВНЫЕ



\* ЛИВНЕПРИЕМНИК ПВХ совместим с водосточной системой BRYZA STAL с адаптером 110/90 или 110/100.

01 ЖЕЛОБ



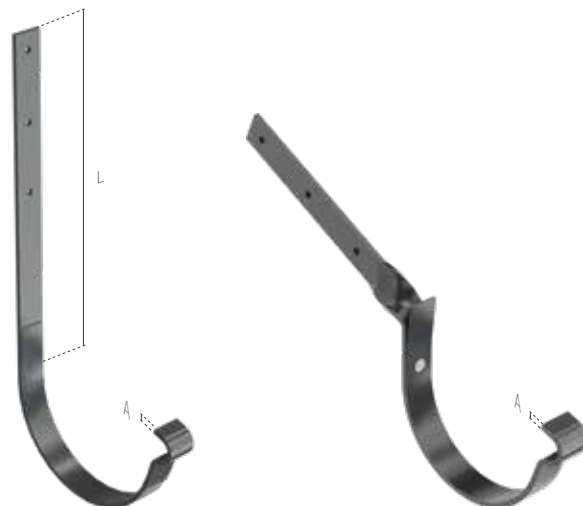
ГЛУБОКИЙ ЖЕЛОБ

Система	L [м]	A [мм]	B [мм]
125	3	125	80
	4	125	80
150	3	150	92
	4	150	92

Спецификация		Доступные цвета					Логистика	
Система	Длина [м]	Коричневый	Графит	Кирпичный	Оцинкованная сталь	Черный	Сборная упаковка [шт.]	Паллета [шт.]
125	4	64-002	64-004	64-006	64-007	64-009	1	120
	3	64-012	64-014	64-016	64-017	64-019	1	120
150	4	64-302	64-304	64-306	64-307	64-309	1	100
	3	64-312	64-314	64-316	64-317	64-319	1	100

02 ДЕРЖАТЕЛЬ ЖЕЛОБА ПРЯМОЙ

03 ДЕРЖАТЕЛЬ ЖЕЛОБА ИЗОГНУТЫЙ



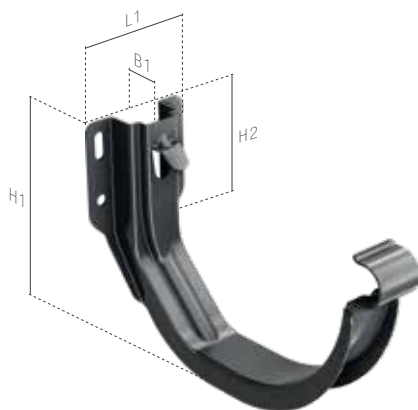
ТОЛЩИНА  
СТАЛИ  
4 ММ

Система	Тип	L [мм]	A [мм]
125	прямой	239	4
	изогнутый	159	4
150	прямой	294	4
	изогнутый	206	4

Спецификация		Доступные цвета					Логистика	
Система	Тип	Коричневый	Графит	Кирпичный	Оцинкованная сталь	Черный	Сборная упаковка [шт.]	Паллета [шт.]
125	прямой	64-182	64-184	64-186	64-187	64-189	36	1728
	изогнутый	64-192	64-194	64-196	64-197	64-199	40	1680
150	прямой	64-482	64-484	64-486	64-487	64-489	32	1536
	изогнутый	64-492	64-494	64-496	64-497	64-499	32	1536



04 ДЕРЖАТЕЛЬ ЖЕЛОБА КАРНИЗНЫЙ

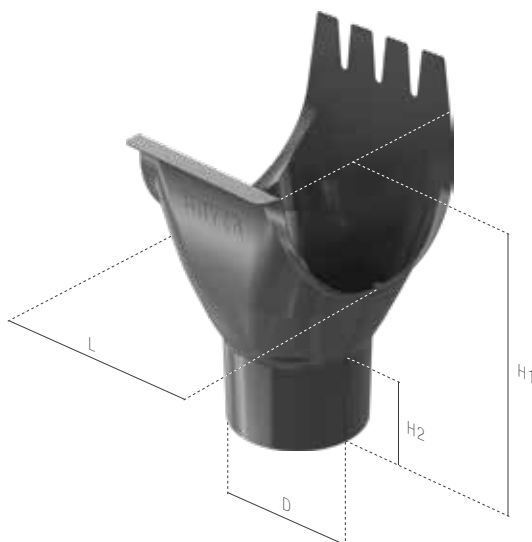


ВЫСОКАЯ  
ПРОЧНОСТЬ

Система	L1 [мм]	H1 [мм]	H2 [мм]	B1 [мм]
125	61	112	55	20
150	61	125	60	20

Спецификация	Доступные цвета					Логистика	
	■ Коричневый	■ Графит	■ Кирпичный	■ Оцинкованная сталь	■ Черный	Сборная упаковка [шт.]	Паллета [шт.]
125	64-072	64-074	64-076	64-077	64-079	20	2640
150	64-372	64-374	64-376	64-377	64-379	15	1980

05 СЛИВНАЯ ВОРОНКА



ИДЕАЛЬНЫЙ  
ВНЕШНИЙ  
ВИД

Система	L [мм]	D [мм]	H1 [мм]	H2 [мм]
125	141	90	182	55
150	162	100	206	55

Спецификация	Доступные цвета					Логистика	
	■ Коричневый	■ Графит	■ Кирпичный	■ Оцинкованная сталь	■ Черный	Сборная упаковка [шт.]	Паллета [шт.]
125	64-042	64-044	64-046	64-047	64-049	12	480
150	64-342	64-344	64-346	64-347	64-349	12	432

06

## МУФТА ЖЕЛОБА

ШИРОКАЯ  
МУФТА ЖЕЛОБА

Система	L1 [мм]
125	84
150	84

Спецификация	Доступные цвета					Логистика	
	■ Коричневый	■ Графит	■ Кирпичный	■ Оцинкованная сталь	■ Черный	Сборная упаковка [шт.]	Паллета [шт.]
125	64-032	64-034	64-036	64-037	64-039	30	2160
150	64-332	64-334	64-336	64-337	64-339	20	1440

07

## УГОЛ ВНУТРЕННИЙ

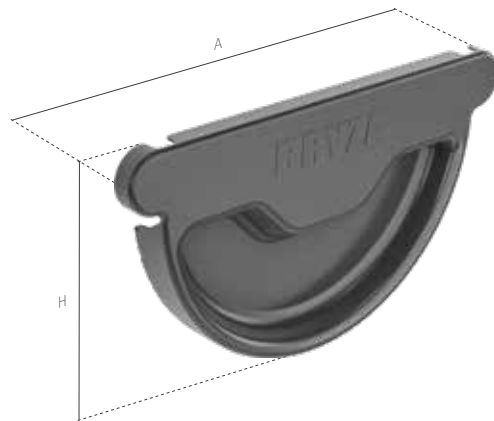
УДЛИНЕННЫЕ  
ВЫСТУПЫ УГЛА

Система	Угол	L1 [мм]	L2 [мм]
125	90°	335	135
150	90°	360	135

Спецификация	Доступные цвета					Логистика	
	■ Коричневый	■ Графит	■ Кирпичный	■ Оцинкованная сталь	■ Черный	Сборная упаковка [шт.]	Паллета [шт.]
125	64-052	64-054	64-056	64-057	64-059	8	224
150	64-362	64-364	64-366	64-367	64-369	8	192

08

## ЗАГЛУШКА ЖЕЛОБА



УНИВЕРСАЛЬНАЯ  
ЗАГЛУШКА  
ПРАВАЯ, ЛЕВАЯ

Система	H [мм]	A [мм]
125	91	164
150	104	190

Спецификация	Доступные цвета					Логистика	
	■ Коричневый	■ Графит	■ Кирпичный	■ Оцинкованная сталь	■ Черный	Сборная упаковка [шт.]	Паллета [шт.]
125	64-082	64-084	64-086	64-087	64-089	40	5120
150	64-382	64-384	64-386	64-387	64-389	30	3840

09

## УГОЛ ВНЕШНИЙ



УДЛИНЕННЫЕ  
ВЫСТУПЫ УГЛА

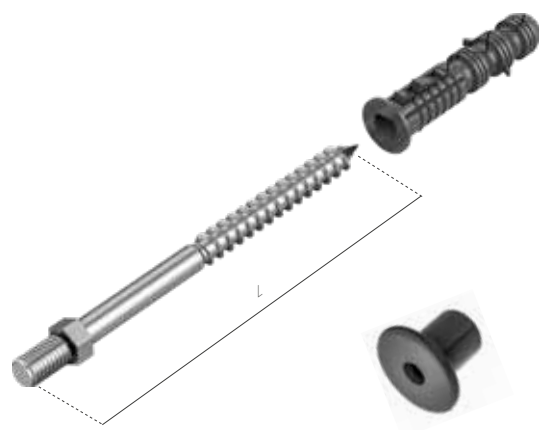
Система	Угол	L1 [мм]	L2 [мм]
125	90°	335	132
150	90°	360	132

Спецификация	Доступные цвета					Логистика	
	■ Коричневый	■ Графит	■ Кирпичный	■ Оцинкованная сталь	■ Черный	Сборная упаковка [шт.]	Паллета [шт.]
125	64-062	64-064	64-066	64-067	64-069	8	224
150	64-352	64-354	64-356	64-357	64-359	8	192



10 КРЮК ДЛЯ ХОМУТА

11 СТАБИЛИЗАТОР КРЮКА ХОМУТА



РАЗНЫЕ  
ДЛИНЫ

Размеры крюка	L [мм]	
		120
	160	250
	180	350
Стабилизирующий край фасада	-	-

Спецификация		Доступные цвета					Логистика	
Имя	Размер [мм]	■ Коричневый	■ Графит	■ Кирпичный	■ Оцинкованная сталь	■ Черный	Сборная упаковка [шт.]	Паллета [шт.]
КРЕПЕЖНЫЙ ВИНТ ДЛЯ ЗАЖИМА СЛИВНОЙ ТРУБЫ	120	-	-	-	64-500	-	100	-
	160	-	-	-	64-501	-	100	-
	180	-	-	-	64-502	-	100	-
	220	-	-	-	64-503	-	100	-
	250	-	-	-	64-504	-	100	-
	350	-	-	-	64-505	-	100	-
Стабилизирующий фланец	-	-	62-100	-	-	-	500	-

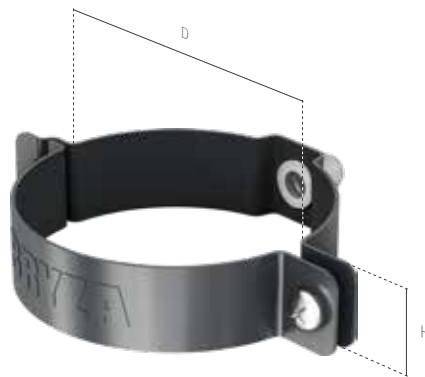
12 ВОДОСТОЧНАЯ ТРУБА



ВНУТРЕННИЙ  
ШОВ

Система	L1 [м]	D2 [мм]
90	1	85
	3	85
	4	85
100	1	98
	3	98
	4	98

Спецификация		Доступные цвета					Логистика	
Система	Размер [м]	■ Коричневый	■ Графит	■ Кирпичный	■ Оцинкованная сталь	■ Черный	Сборная упаковка [шт.]	Паллета [шт.]
90	1	64-102	64-104	64-106	64-107	64-109	1	108
	3	64-122	64-124	64-126	64-127	64-129	1	55
	4	64-112	64-114	64-116	64-117	64-119	1	55
100	1	64-402	64-404	64-406	64-407	64-409	1	90
	3	64-422	64-424	64-426	64-427	64-429	1	48
	4	64-412	64-414	64-416	64-417	64-419	1	48



ИНОВАЦИОННАЯ  
СИСТЕМА  
КРЕПЛЕНИЯ

Система	D [мм]	H [мм]
90	88	25
100	101	25

Спецификация	Доступные цвета					Логистика	
	■ Коричневый	■ Графит	■ Кирпичный	■ Оцинкованная сталь	■ Черный	Сборная упаковка [шт.]	Паллета [шт.]
90	64-152	64-154	64-156	64-157	64-159	90	5760
100	64-452	64-454	64-456	64-457	64-459	96	5376



ИДЕАЛЬНОЕ  
СОЕДИНЕНИЕ

Система	D1 [мм]	D2 [мм]	H1 [мм]
90	89	86	120
100	101	98	120

Спецификация	Доступные цвета					Логистика	
	■ Коричневый	■ Графит	■ Кирпичный	■ Оцинкованная сталь	■ Черный	Сборная упаковка [шт.]	Паллета [шт.]
90	64-132	64-134	64-136	64-137	64-139	12	1152
100	64-432	64-434	64-436	64-437	64-439	9	864

15 ТРОЙНИК



ЭСТЕТИЧЕСКОЕ  
СОЕДИНЕНИЕ

Система	D1 [мм]	D2 [мм]	H [мм]
90	87	86	340
100	100	99	340

Спецификация		Доступные цвета					Логистика	
Система	Длина [мм]	Коричневый	Графит	Кирпичный	Оцинкованная сталь	Черный	Сборная упаковка [шт.]	Паллета [шт.]
90	90	64-172	64-174	64-176	64-177	64-179	4	144
100	100	64-472	64-474	64-476	64-477	64-479	4	112

16 ЛЮК ДЛЯ ЧИСТКИ / РЕВИЗИЯ



КОМФОРТНОЕ  
ИЗВЛЕЧЕНИЕ

Система	D1 [мм]	D2 [мм]	H [мм]
90	87	86	375
100	100	99	375

Спецификация		Доступные цвета					Логистика	
Система	Длина [мм]	Коричневый	Графит	Кирпичный	Оцинкованная сталь	Черный	Сборная упаковка [шт.]	Паллета [шт.]
90	90	64-162	64-164	64-166	64-167	64-169	4	180
100	100	64-462	64-464	64-466	64-467	64-469	4	180



17 КОЛЕНО



БОКОВОЙ ШОВ

Система	D1 [мм]	D2 [мм]	H [мм]
90	87	84	212
100	100	97	232

Спецификация		Доступные цвета					Логистика	
Система	Длина [мм]	Коричневый	Графит	Кирпичный	Оцинкованная сталь	Черный	Сборная упаковка [шт.]	Паллета [шт.]
90	90	64-142	64-144	64-146	64-147	64-149	12	384
100	100	64-442	64-444	64-446	64-447	64-449	12	384

18 КОЛЕНО СЛИВНОЕ



БОКОВОЙ ШОВ, ИДЕАЛЬНЫЙ ВНЕШНИЙ ВИД

Система	D1 [мм]	D2 [мм]	H [мм]
90	87	84	212
100	100	97	232

Спецификация		Доступные цвета					Логистика	
Система	Длина [мм]	Коричневый	Графит	Кирпичный	Оцинкованная сталь	Черный	Сборная упаковка [шт.]	Paleta [szt.]
90	90	64-092	64-094	64-096	64-097	64-099	12	384
100	100	64-392	64-394	64-396	64-397	64-399	12	384

19\* PVC ЛИВНЕПРИЕМНИК ДРЕНАЖНЫЙ / АДАПТЕР



Имя	Размер [мм]	A [мм]	H [мм]	L [мм]	D1 [мм]	D2 [мм]	D3 [мм]	D4 [мм]
Ливнеприемник	110	193	187	293	110	-	-	-
Адаптер (EPDM)	110 / 102	-	-	-	-	110	102	-
Адаптер (PVC)	110 / 90	-	-	-	-	-	-	90

Спецификация		Доступные цвета				Логистика	
Имя	Размер	■ Коричневый	■ Графит	■ СЕРЫЙ	■ Черный	Сборная упаковка [шт.]	Паллета [шт.]
Ливнеприемник	110	63-212	63-214	63-218	63-219	2	128
Адаптер	110 / 102	-	-	-	64-515	25	3500
Адаптер (PVC)	110 / 90	63-222	63-224	63-228	63-229	18	3168



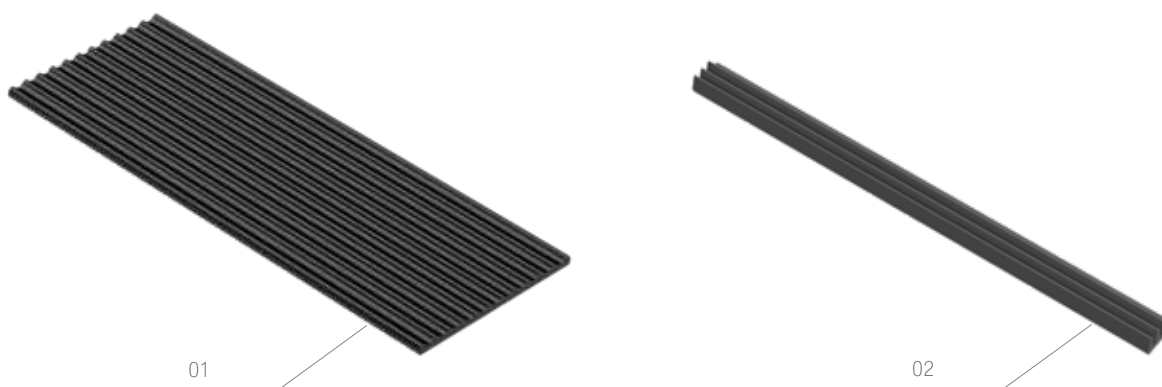
# РЕМОНТНЫЙ КОМПЛЕКТ

## 20 РЕМОНТНАЯ КРАСКА



	Доступные цвета				Логистика
Объем	■ Коричневый / ral 8017	■ Графит / ral 7021	■ Кирпичный / ral 8004	■ Черный / ral 9005	Сборная упаковка [шт.]
20 ml	64-522	64-524	64-526	64-529	100

## 21 УПЛОТНИТЕЛИ



Спецификация			Доступные цвета	Логистика
Система	Номер	Имя	■ Черный	Сборная упаковка [шт.]
125	01	Герметизация соединения желоба	64-510	6
	02	Нижнее уплотнение	64-511	5
150	01	Герметизация соединения желоба	64-512	6
	02	Нижнее уплотнение	64-513	5



ЧЕТЫРЕ СИСТЕМЫ  
ВСЕ КРЫШИ

---



## ВОДОСТОЧНАЯ СИСТЕМА BRYZA

---

ВОДОСТОЧНАЯ СИСТЕМА BRYZA это продукт со стабильной позицией на рынке, поступивший в продажу в начале 2004 года. BRYZA предлагает полную систему, состоящую из полукруглых желобов диаметром 75, 100, 125, 150 мм, комплекта соединителей и водосточных труб трех диаметров 63, 90, 110. Скромное изящество классических форм, легкость монтажа и гамма из шести цветов в четырех размерах, полностью удовлетворят Ваши потребности.

## ПРИМЕНЕНИЕ ВОДОСТОЧНЫХ СИСТЕМ

СИСТЕМА  
**75**

Желоб 75 мм с водосточной трубой 63 мм. Небольшие жилые постройки, сараи, гаражи, беседки, балконы и мансарды.

СИСТЕМА  
**125**

Желоб 125 мм с водосточной трубой 90 мм или 110 мм. Одно- и многоквартирные дома, коттеджи, склады, коммерческие и промышленные здания, общественные здания.

СИСТЕМА  
**100**

Желоб 100 мм с водосточной трубой 90 мм или 63 мм. Дачи, малые и средние склады, коммерческие и промышленные здания, общественные здания.

СИСТЕМА  
**150**

Желоб 150 мм с водосточной трубой 110 мм. Крупные объекты жилищного, промышленного и коммерческого назначения.

### ДИАМЕТРЫ ЖЕЛОБА

Система 75, 100, 125, 150



### ДИАМЕТРЫ ВОДОСТОЧНОЙ ТРУБЫ

Система 63, 90, 110



### ЦВЕТОВАЯ ГАММА ВОДОСТОЧНЫХ СИСТЕМ



БЕЛЫЙ  
RAL 9010



КОРИЧНЕВЫЙ  
RAL 8017



КРАСНЫЙ  
RAL 3011



ГРАФИТ  
RAL 7021



ЗЕЛЕНый  
RAL 6020



КИРПИЧНЫЙ  
RAL 8004



МЕДНЫЙ

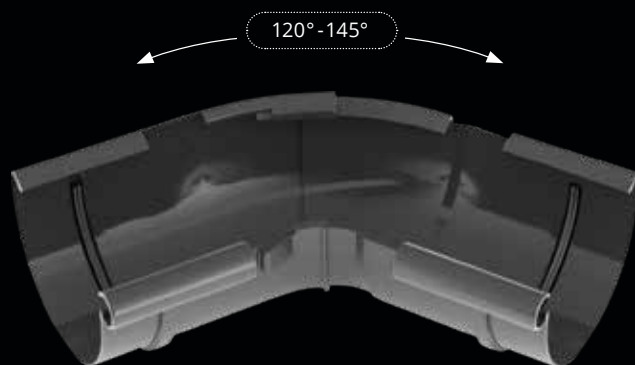


ЧЕРНЫЙ  
RAL 9005

## УГОЛ ВНЕШНИЙ / ВНУТРЕННИЙ РЕГУЛИРУЕМЫЙ 120°-145°

ИННОВАЦИИ // КОМФОРТ

Это инновационный продукт, который облегчает монтаж водосточной системы в случае необычной крыши. Это ускоряет процесс установки, устраняя потребность в углах сварки и период ожидания.



## РЕКУПЕРАТОР ДОЖДЕВОЙ ВОДЫ

ЭКОЛОГИЯ // ЭКОНОМИКА

Рекуператор - это новый элемент водосточной системы BRYZA.

- Дает возможность очень эффективно собрать дождевую воду для вторичного использования.
- Доступен во всех цветах водосточной системы;
- Приспособлен к водосточным трубам диаметром 90 мм.;
- Он предлагается в наборе с адаптером и коннектором размером 1", который дает возможность подсоединить садовый шланг и собрать дождевую воду в резервуар. Мы рекомендуем монтировать рекуператор в местах, не подвергнутых значительным загрязнениям (напр. листья деревьев).

## ЛИВНЕПРИЕМНИК

ЭФФЕКТИВНОСТЬ // ЭРГОНОМИКА

Ливнеприемник BRYZA, представляет собой соединение водосточной системы с дождевой канализацией 110 мм. Стандартно приспособлен к водосточным трубам диаметром 110 мм, а после применения соответствующих адаптеров также к диаметрам 100 мм, 90 мм, 63 мм. Доступен в коричневом, сером, черном и графитовом цветах.





# ЭЛЕМЕНТЫ ВОДОСТОЧНОЙ СИСТЕМЫ



- 01 ЖЕЛОБ
- 02 ДЕРЖАТЕЛЬ ЖЕЛОБА ПВХ
- 03 УГОЛ ВНУТРЕННИЙ \*\*
- 04 МУФТА ЖЕЛОБА
- 05 УГОЛ ВНЕШНИЙ \*\*\*
- 06 СЛИВНАЯ ВОРОНКА
- 07 ЗАГЛУШКА ЖЕЛОБА (ПРАВАЯ, ЛЕВАЯ )
- 08 ВОДОСТОЧНАЯ ТРУБА
- 09 ТРОЙНИК
- 10 ХОМУТ ПВХ
- 11 СОЕДИНИТЕЛЬ ВОДОСТОЧНОЙ ТРУБЫ
- 12 ПЕРЕХОДНИК
- 13 РЕКУПЕРАТОР ДОЖДЕВОЙ ВОДЫ
- 14 КОЛЕНО
- 15 ЛЮК ДЛЯ ЧИСТКИ / РЕВИЗИЯ
- 16\* ЛИВНЕПРИЕМНИК АДАПТЕРЫ
- 17 ДЕРЖАТЕЛЬ ЖЕЛОБА МЕТАЛЛ (ПРЯМОЙ, ИЗОГНУТЫЙ, РЕГУЛИРУЕМЫЙ)
- 18 ХОМУТ ТРУБЫ МЕТАЛЛ
- 19 ДЕРЖАТЕЛЬ ФАСАДНЫЙ ДЛЯ ХОМУТА
- 20 КРЮК ДЛЯ ХОМУТА
- 21 СТАБИЛИЗАТОР КРЮКА ХОМУТА

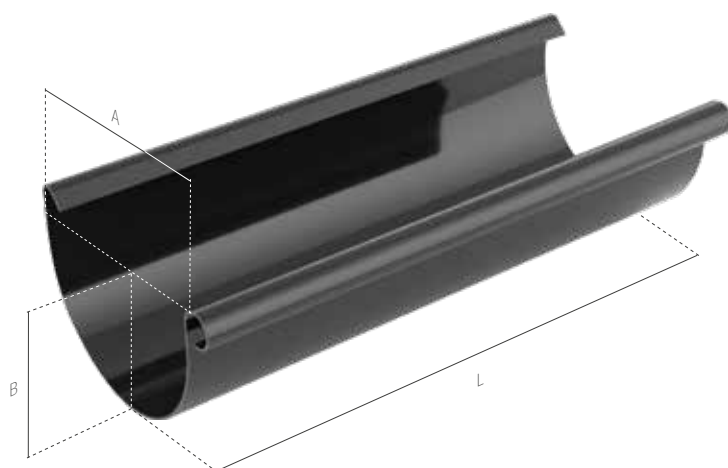
\*\* ВОЗМОЖНОСТЬ ЗАКАЗА ЭЛЕМЕНТОВ С ПРОИЗВОЛЬНЫМ УГЛОМ

\*\*\* УГОЛ РЕГУЛИРУЕМЫЙ

НАЛИЧИЕ ЦВЕТОВ В КАЖДОЙ СИСТЕМЕ		СИСТЕМА				ДРЕНАЖНЫЕ ЭЛЕМЕНТЫ		
		75	100	125	150	63	90	110
<input type="checkbox"/>	Белый RAL 9010	•	•	•	•	•	•	•
<input type="checkbox"/>	Коричневый RAL 8017	•	•	•	•	•	•	•
<input type="checkbox"/>	Бургундия RAL 3011	•	•	•	•	•	•	•
<input type="checkbox"/>	Графит RAL 7021	•	•	•	•	•	•	•
<input type="checkbox"/>	Зеленый RAL 6020	•	-	•	-	•	•	-
<input type="checkbox"/>	Медный -	-	-	•	-	-	•	-
<input type="checkbox"/>	Кирпичный RAL 8004	•	-	•	-	•	•	-
<input type="checkbox"/>	Черный RAL 9005	•	-	•	-	•	•	-

\*\* SEAT доступен в следующих цветах: коричневый, графит, серый, черный

01 ЖЕЛОБ



Система	L [м]	A [мм]	B [мм]
75	4	75	57
	3	-	-
100	4	100	75,6
	3	-	-
125	4	125	94
	3	-	-
150	4	150	113,2
	3	-	-

Спецификация		Доступные цвета								Логистика	
Система	Длина [м]	Белый	Коричневый	Красный	Графит	Зеленый	Кирпичный	Медный	Черный	Сборная упаковка [шт.]	Паллета [шт.]
75	4	60-001	60-002	60-003	60-004	60-005	60-006	-	60-009	3	252
	3	60-011	60-012	60-013	60-014	60-015	60-016	-	60-019	3	252
100	4	61-001	61-002	61-003	61-004	-	-	-	-	3	153
	3	61-011	61-012	61-013	61-014	-	-	-	-	3	153
125	4	62-001	62-002	62-003	62-004	62-005	62-006	62-007	62-009	5	130
	3	62-011	62-012	62-013	62-014	62-015	62-016	62-017	62-019	5	130
150	4	63-001	63-002	63-003	63-004	-	-	-	-	5	110
	3	63-011	63-012	63-013	63-014	-	-	-	-	5	110

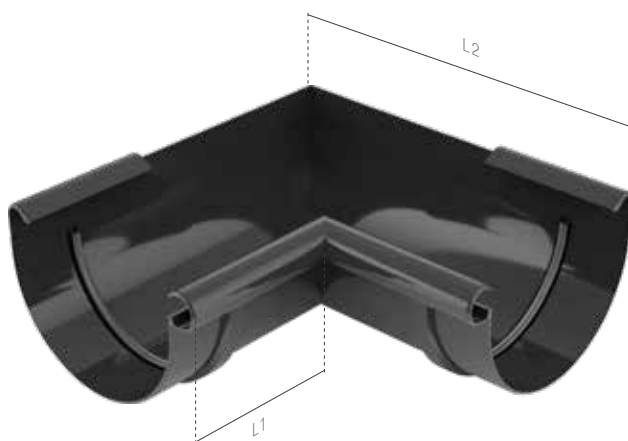
02 ДЕРЖАТЕЛЬ ЖЕЛОБА ПВХ



Система	H [мм]
75	85,3
100	116,7
125	135,3
150	157,7

Спецификация		Доступные цвета								Логистика	
Система	Длина [мм]	Белый	Коричневый	Красный	Графит	Зеленый	Кирпичный	Медный	Черный	Сборная упаковка [шт.]	Паллета [шт.]
75	75	60-071	60-072	60-073	60-074	60-075	60-076	-	60-079	64	11264
100	100	61-071	61-072	61-073	61-074	-	-	-	-	44	5632
125	125	62-071	62-072	62-073	62-074	62-075	62-076	62-077	62-079	65	4160
150	150	63-071	63-072	63-073	63-074	-	-	-	-	50	3200

### 03 УГОЛ ВНУТРЕННИЙ



Система	Угол	L1 [мм]	L2 [мм]
75	90°	145,5	64,5
	произвольный	заказ	
	разноплоскостной	заказ	
100	90°	204,5	96,5
	произвольный	заказ	
	разноплоскостной	заказ	
125	90°	248,5	114,5
	произвольный	заказ	
	разноплоскостной	заказ	
150	90°	271	111
	произвольный	заказ	
	разноплоскостной	заказ	

Спецификация		Доступные цвета								Логистика	
Система	Угол	Белый	Коричневый	Красный	Графит	Зеленый	Кирпичный	Медный	Черный	Сборная упаковка [шт.]	Паллета [шт.]
75	90°	60-051	60-052	60-053	60-054	60-055	60-056	-	60-059	18	1152
	произвольный	60-251	60-252	60-253	60-254	60-255	60-256	-	60-259	-	-
	разноплоскостной	60-250BI	60-250BR	60-250CZ	60-250GR	60-250ZI	60-250CE	-	60-250CZE	-	-
100	90°	61-051	61-052	61-053	61-054	-	-	-	-	12	480
	произвольный	61-251	61-252	61-253	61-254	-	-	-	-	-	-
	разноплоскостной	61-250BI	61-250BR	61-250CZ	61-250GR	-	-	-	-	-	-
125	90°	62-051	62-052	62-053	62-054	62-055	62-056	62-057	62-059	10	280
	произвольный	62-251	62-252	62-253	62-254	62-255	62-256	-	62-259	-	-
	разноплоскостной	62-250BI	62-250BR	62-250CZ	62-250GR	62-250ZI	62-250CE	-	62-250CZE	-	-
150	90°	63-051	63-052	63-053	63-054	-	-	-	-	8	160
	произвольный	63-251	63-252	63-253	63-254	-	-	-	-	-	-
	разноплоскостной	63-250BI	63-250BR	63-250CZ	63-250GR	-	-	-	-	-	-

### 03\*\* УГОЛ ВНУТРЕННИЙ РЕГУЛИРУЕМЫЙ

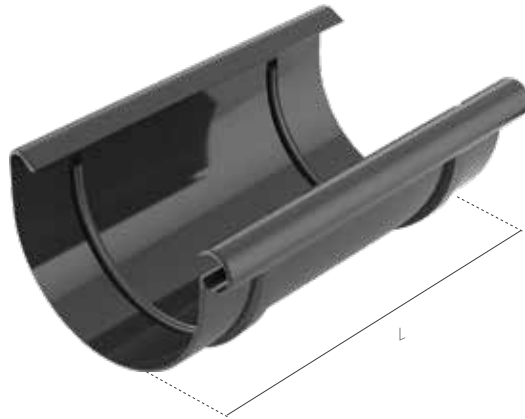


Система	Угол	L1 [мм]	L2 [мм]
75	-	-	-
100	-	-	-
125	120°-145°	-	-
150	-	-	-

Спецификация		Доступные цвета								Логистика	
Система	Угол	Белый	Коричневый	Красный	Графит	Зеленый	Кирпичный	Медный	Черный	Сборная упаковка [шт.]	Паллета [шт.]
125	регулируемый	62-351	62-352	62-353	62-354	62-355	62-356	62-357	62-359	12	240

## 04

## МУФТА ЖЕЛОБА

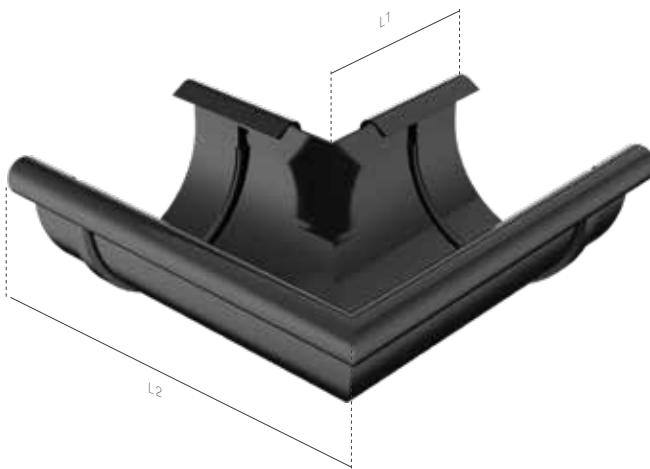


Система	Размер [мм]	L [мм]
75	75	130
100	100	200
125	125	240
150	150	240

Спецификация		Доступные цвета								Логистика	
Система	Длина [мм]	Белый	Коричневый	Красный	Графит	Зеленый	Кирпичный	Медный	Черный	Сборная упаковка [шт.]	Паллета [шт.]
75	75	60-031	60-032	60-033	60-034	60-035	60-036	–	60-039	50	3200
100	100	61-031	61-032	61-033	61-034	–	–	–	–	40	1120
125	125	62-031	62-032	62-033	62-034	62-035	62-036	62-037	62-039	28	672
150	150	63-031	63-032	63-033	63-034	–	–	–	–	20	480

## 05

## УГОЛ ВНЕШНИЙ

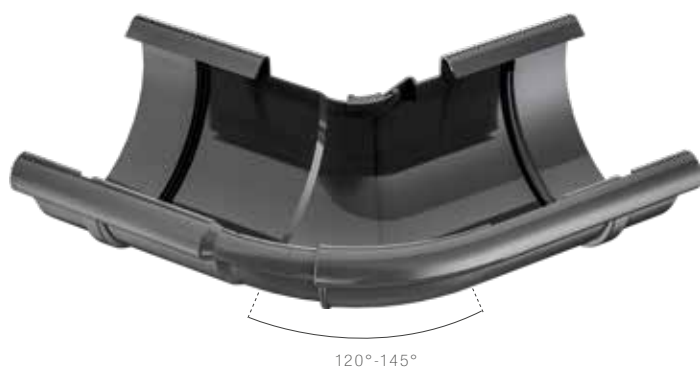


Система	Угол	L1 [мм]	L2 [мм]
75	90°	155	64,5
	произвольный разноплоткостной	заказ	заказ
100	90°	216,5	96,5
	произвольный разноплоткостной	заказ	заказ
125	90°	264,5	114,5
	произвольный разноплоткостной	заказ	заказ
150	90°	290	111
	произвольный разноплоткостной	заказ	заказ

Спецификация		Доступные цвета								Логистика	
Система	Угол	Белый	Коричневый	Красный	Графит	Зеленый	Кирпичный	Медный	Черный	Сборная упаковка [шт.]	Паллета [шт.]
75	90°	60-061	60-062	60-063	60-064	60-065	60-066	–	60-069	18	1152
	произвольный	60-261	60-262	60-263	60-264	60-265	60-266	–	60-269	–	–
	разноплоткостной	60-260BI	60-260BR	60-260CZ	60-260GR	60-260ZI	60-260CE	–	60-260CZE	–	–
100	90°	61-061	61-062	61-063	61-064	–	–	–	–	12	480
	произвольный	61-261	61-262	61-263	61-264	–	–	–	–	–	–
	разноплоткостной	61-260BI	61-260BR	61-260CZ	61-260GR	–	–	–	–	–	–
125	90°	62-061	62-062	62-063	62-064	62-065	62-066	62-067	62-069	10	280
	произвольный	62-261	62-262	62-263	62-264	62-265	62-266	–	62-269	–	–
	разноплоткостной	62-260BI	62-260BR	62-260CZ	62-260GR	62-260ZI	62-260CE	–	62-260CZE	–	–
150	90°	63-061	63-062	63-063	63-064	–	–	–	–	8	160
	произвольный	63-261	63-262	63-263	63-264	–	–	–	–	–	–
	разноплоткостной	63-260BI	63-260BR	63-260CZ	63-260GR	–	–	–	–	–	–



05\*\*\* УГОЛ ВНЕШНИЙ РЕГУЛИРУЕМЫЙ



Система	Угол	L1 [мм]	L2 [мм]
75	120°-145°	-	-
100	120°-145°	-	-
125	120°-145°	-	-
150	-	-	-

Спецификация		Доступные цвета								Логистика	
Система	Угол	Белый	Коричневый	Красный	Графит	Зеленый	Кирпичный	Медный	Черный	Сборная упаковка [шт.]	Паллета [шт.]
75	регулируемый	60-271	60-272	60-273	60-274	60-275	60-276	-	60-279	20	1280
100	регулируемый	61-271	61-272	61-273	61-274	-	-	-	-	20	480
125	регулируемый	62-271	62-272	62-273	62-274	62-275	62-276	62-277	62-279	12	240
150	-	-	-	-	-	-	-	-	-	-	-

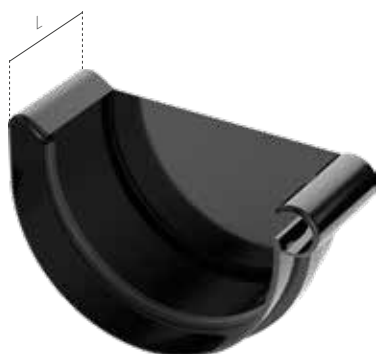
06 СЛИВНАЯ ВОРОНКА



Система	Размер [мм]	D [мм]	L [мм]
75	75 / 63	63	160
100	100 / 63	63	240
	100 / 90	90	240
125	125 / 90	90	280
	125 / 110	110	280
150	150 / 110	110	300

Спецификация		Доступные цвета								Логистика	
Система	Длина [м]	Белый	Коричневый	Красный	Графит	Зеленый	Кирпичный	Медный	Черный	Сборная упаковка [шт.]	Паллета [шт.]
75	75 / 63	60-041	60-042	60-043	60-044	60-045	60-046	-	60-049	10	1280
100	100 / 90	61-041	61-042	61-043	61-044	-	-	-	-	9	360
	100 / 63	61-101	61-102	61-103	61-104	-	-	-	-	12	480
125	125 / 90	62-041	62-042	62-043	62-044	62-045	62-046	62-047	62-049	16	320
	125 / 110	62-101	62-102	62-103	62-104	-	-	-	-	16	320
150	150 / 110	63-041	63-042	63-043	63-044	-	-	-	-	10	200

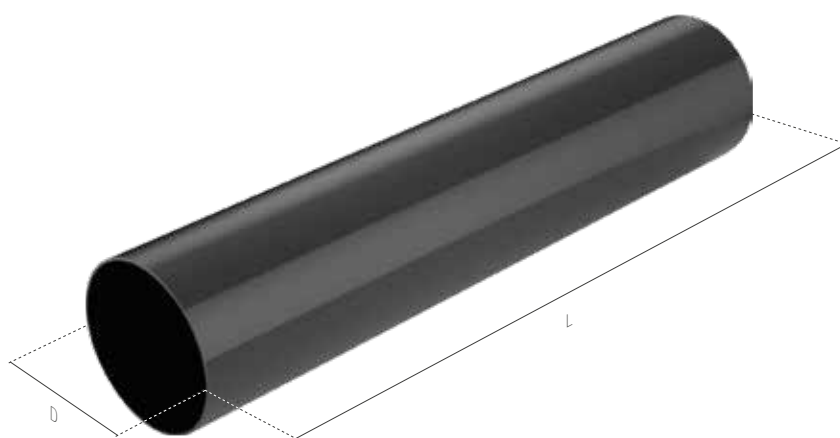
07 ЗАГЛУШКА ЖЕЛОБА (ПРАВАЯ, ЛЕВАЯ)



Система	Тип	L [мм]
75	правая	31
	левая	31
100	правая	41
	левая	41
125	правая	51
	левая	51
150	правая	51
	левая	51

Спецификация		Доступные цвета								Логистика	
Система	Тип	Белый	Коричневый	Красный	Графит	Зеленый	Кирпичный	Медный	Черный	Сборная упаковка [шт.]	Паллета [шт.]
75	правая	60-081	60-082	60-083	60-084	60-085	60-086	-	60-089	54	9504
	левая	60-091	60-092	60-093	60-094	60-095	60-096	-	60-099	54	9504
100	правая	61-081	61-082	61-083	61-084	-	-	-	-	24	4224
	левая	61-091	61-092	61-093	61-094	-	-	-	-	24	4224
125	правая	62-081	62-082	62-083	62-084	62-085	62-086	62-087	62-089	20	2560
	левая	62-091	62-092	62-093	62-094	62-095	62-096	62-097	62-099	20	2560
150	правая	63-081	63-082	63-083	63-084	-	-	-	-	10	1760
	левая	63-091	63-092	63-093	63-094	-	-	-	-	10	1760

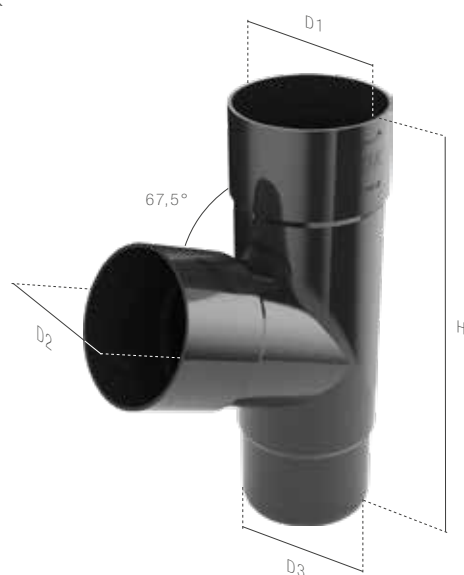
08 ВОДОСТОЧНАЯ ТРУБА



Система	Размер [мм]	D [мм]	L [м]
63	4	63	4
	3	63	3
90	4	90	4
	3	90	3
110	4	110	4
	3	110	3

Спецификация		Доступные цвета								Логистика	
Система	Размер [м]	Белый	Коричневый	Красный	Графит	Зеленый	Кирпичный	Медный	Черный	Сборная упаковка [шт.]	Паллета [шт.]
63	4	60-111	60-112	60-113	60-114	60-115	60-116	-	60-119	5	90
	3	60-121	60-122	60-123	60-124	60-125	60-126	-	60-129	5	90
90	4	62-111	62-112	62-113	62-114	62-115	62-116	62-117	62-119	5	60
	3	62-121	62-122	62-123	62-124	62-125	62-126	62-127	62-129	5	60
110	4	63-111	63-112	63-113	63-114	-	-	-	-	5	45
	3	63-121	63-122	63-123	63-124	-	-	-	-	5	45

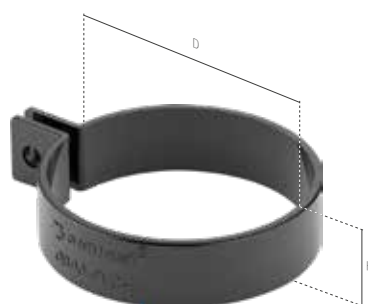
09 ТРОЙНИК



Система	Размер (мм)	D1 [мм]	D2 [мм]	D3 [мм]	H [мм]
63	63	63,3	63,3	57,5	186
90	90	90,2	90,2	84,5	245
110	110	110,4	110,4	104,5	310

Спецификация		Доступные цвета								Логистика	
Система	Длина [мм]	Белый	Коричневый	Красный	Графит	Зеленый	Кирпичный	Медный	Черный	Сборная упаковка [шт.]	Паллета [шт.]
63	63/63	60-171	60-172	60-173	60-174	60-175	60-176	-	60-179	6	768
90	90/90	62-171	62-172	62-173	62-174	62-175	62-176	62-177	62-179	15	300
110	110/110	63-171	63-172	63-173	63-174	-	-	-	-	8	192

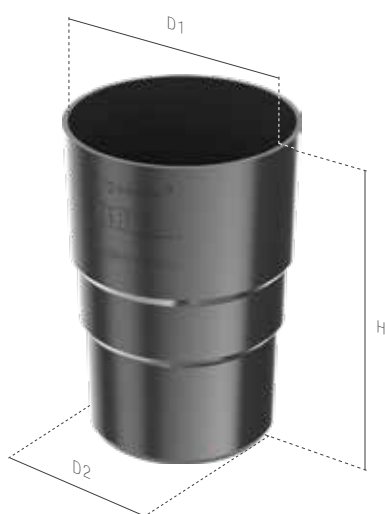
10 ХОМУТ ПВХ



Система	Размер [мм]	D [мм]	H [мм]
63	63	63	25
90	90	90	25
110	110	110	25

Спецификация		Доступные цвета								Логистика	
Система	Длина [мм]	Белый	Коричневый	Красный	Графит	Зеленый	Кирпичный	Медный	Черный	Сборная упаковка [шт.]	Паллета [шт.]
63	60-151	60-151	60-152	60-153	60-154	60-155	60-156	-	60-159	84	14784
90	62-151	62-151	62-152	62-153	62-154	62-155	62-156	62-157	62-159	50	8800
110	63-151	63-151	63-152	63-153	63-154	-	-	-	-	96	6144

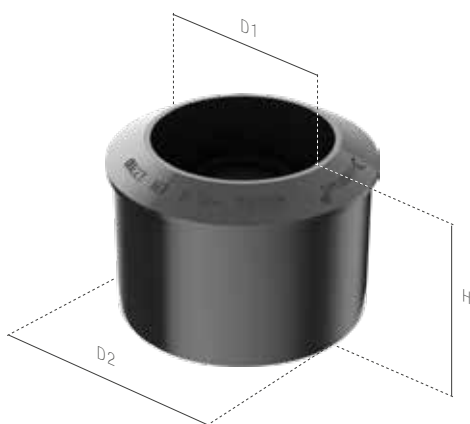
11 СОЕДИНИТЕЛЬ ВОДОСТОЧНОЙ ТРУ БЫ



Система	Размер [мм]	D1 [мм]	D2 [мм]	H [мм]
63	63	63,3	57,5	117
90	90	90,2	84,5	145
110	110	110,4	104,5	155

Спецификация		Доступные цвета								Логистика	
Система	Длина [мм]	Белый	Коричневый	Красный	Графит	Зеленый	Кирпичный	Медный	Черный	Сборная упаковка [шт.]	Паллета [шт.]
63	63	60-131	60-132	60-133	60-134	60-135	60-136	-	60-139	36	4608
90	90	62-131	62-132	62-133	62-134	62-135	62-136	62-137	62-139	36	1440
110	110	63-131	63-132	63-133	63-134	-	-	-	-	40	1120

12 ПЕРЕХОДНИК



Система	Размер [мм]	D1 [мм]	D2 [мм]	H [мм]
90/63	90 / 63	63,2	90	63,9
110/90	110 / 90	90,2	110	66,9

Спецификация		Доступные цвета								Логистика	
Система	Длина [мм]	Белый	Коричневый	Красный	Графит	Зеленый	Кирпичный	Медный	Черный	Сборная упаковка [шт.]	Паллета [шт.]
90/63	90/63	62-161	62-162	62-163	62-164	62-165	62-166	-	62-169	20	2560
110/90	110/90	63-161	63-162	63-163	63-164	63-165	63-166	63-167	63-169	24	1536



Система	Размер [мм]	D [мм]	H [мм]
63	63	63	126
90	90	90	195
110	110	110	210

Спецификация		Доступные цвета								Логистика	
Система	Длина [мм]	Белый	Коричневый	Красный	Графит	Зеленый	Кирпичный	Медный	Черный	Сборная упаковка [шт.]	Паллета [шт.]
63	63	60-201	60-202	60-203	60-204	60-205	60-206	–	60-209	12	2112
90	90	62-201	62-202	62-203	62-204	62-205	62-206	62-207	62-209	6	768
110	110	63-201	63-202	63-203	63-204	–	–	–	–	12	480



Система	Размер [мм]	D1 [мм]	D2 [мм]	H [мм]
63	63	A	57,5	115
	63 (Произвольный)	63,3	57,5	–
90	90	90,2	84,5	147
	90 (Произвольный)	90,2	84,5	–
110	110	110,4	104,5	218
	110 (Произвольный)	110,4	104,5	–

Спецификация		Доступные цвета								Логистика	
Система	Угол	Белый	Коричневый	Красный	Графит	Зеленый	Кирпичный	Медный	Черный	Сборная упаковка [шт.]	Паллета [шт.]
63	67°	60-141	60-142	60-143	60-144	60-145	60-146	–	60-149	14	1792
	произвольный	60-150BI	60-150BR	60-150CZ	60-150GR	60-150ZI	60-150CE	–	60-150CZE	–	–
90	67°	62-141	62-142	62-143	62-144	62-145	62-146	62-147	62-149	36	720
	произвольный	62-150BI	62-150BR	62-150CZ	62-150GR	62-150ZI	62-150CE	–	62-150CZE	–	–
110	67°	63-141	63-142	63-143	63-144	–	–	–	–	16	384
	произвольный	63-150BI	63-150BR	63-150CZ	63-150GR	–	–	–	–	–	–



15 ЛЮК ДЛЯ ЧИСТКИ



Система	Размер [мм]	D [мм]	H [мм]
110	110	110,4	310

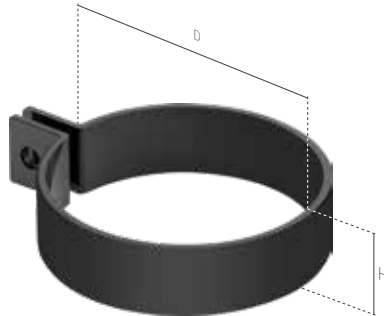
Спецификация		Доступные цвета								Логистика	
Система	Длина [мм]	Белый	Коричневый	Красный	Графит	Зеленый	Кирпичный	Медный	Черный	Сборная упаковка [шт.]	Паллета [шт.]
110	110	69-031	69-032	69-033	69-034	69-035	69-036	69-037	69-039	8	224

16 ЛИВНЕПРИЕМНИК ДРЕНАЖНЫЙ / АДАПТЕР



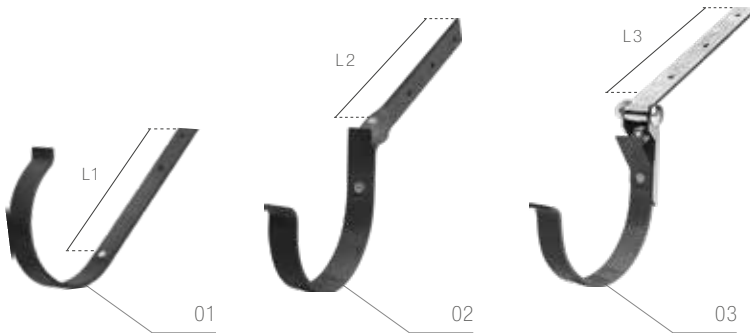
Имя	Размер [мм]	A [мм]	H [мм]	L [мм]	D1 [мм]	D2 [мм]	D3 [мм]	D4 [мм]	D5 [мм]
Ливнеприемник	110	193	187	293	110	110	-	-	-
Адаптер [EPDM]	110 / 100	-	-	-	-	-	100	-	-
Адаптер (PVC)	110 / 90	-	-	-	-	-	90	-	-
Адаптер (PVC)	110 / 63	-	-	-	-	-	-	-	63

Спецификация		Доступные цвета				Логистика	
Имя	Размер	Коричневый	Графит	Szürke	Черный	Сборная упаковка [шт.]	Паллета [шт.]
Ливнеприемник	110	63-212	63-214	63-218	63-219	2	128
Адаптер (EPDM)	110 / 100	-	-	-	63-242	25	4400
Адаптер (PVC)	110 / 90	63-222	63-224	63-228	63-229	18	3168
Адаптер (PVC)	110 / 63	63-232	63-234	63-238	63-239	18	-



Система	Размер [мм]	D [мм]	H [мм]
63	63	63	25
90	90	90	25
110	110	110	25

Спецификация		Доступные цвета								Логистика	
Система	Длина [мм]	Белый	Коричневый	Красный	Графит	Зеленый	Кирпичный	Медный	Черный	Сборная упаковка [шт.]	Паллета [шт.]
63	63	70-135	70-035	70-235	70-335	70-410	70-409	-	70-435	50	-
90	90	70-115	70-015	70-215	70-315	70-408	70-407	-	70-415	50	-
110	110	70-155	70-055	70-255	70-355	-	-	-	-	50	-

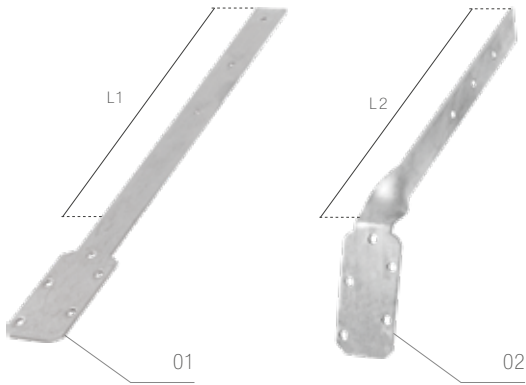


Система	Sz.	Тип	L1 [мм]	L2 [мм]	L3 [мм]
75	01	прямой	171	-	-
	02	изогнутый	-	105	-
	03	регулируемый	-	-	180
100	01	прямой	186	-	-
	02	изогнутый	-	113	-
	03	регулируемый	-	-	180
125	01	прямой	240	-	-
	02	изогнутый	-	165	-
	03	регулируемый	-	-	180
150	01	прямой	280	-	-
	02	изогнутый	-	210	-
	03	регулируемый	-	-	180

Спецификация			Доступные цвета							Логистика	
Система	Sz.	Тип	Белый	Коричневый	Красный	Графит	Зеленый	Кирпичный	Медный	Черный	Сборная упаковка [шт.]
75	01	прямой	70-121	70-021	70-221	70-321	70-110	70-109	-	70-421	50
	02	изогнутый	70-122	70-022	70-222	70-322	70-210	70-209	-	70-422	50
	03	регулируемый	70-123	70-023	70-223	70-323	70-310	70-309	-	70-423	50
100	01	прямой	70-161	70-061	70-261	70-361	-	-	-	-	50
	02	изогнутый	70-162	70-062	70-262	70-362	-	-	-	-	50
	03	регулируемый	-	-	-	-	-	-	-	-	50
125	01	прямой	70-101	70-001	70-201	70-301	70-108	70-107	-	70-401	40
	02	изогнутый	70-102	70-002	70-202	70-302	70-208	70-207	-	70-402	30
	03	регулируемый	70-103	70-003	70-203	70-303	70-308	70-307	-	70-403	25
150	01	прямой	70-141	70-041	70-241	70-341	-	-	-	-	30
	02	изогнутый	70-142	70-042	70-242	70-342	-	-	-	-	25-
	03	регулируемый	70-143	70-043	70-243	70-343	-	-	-	-	25

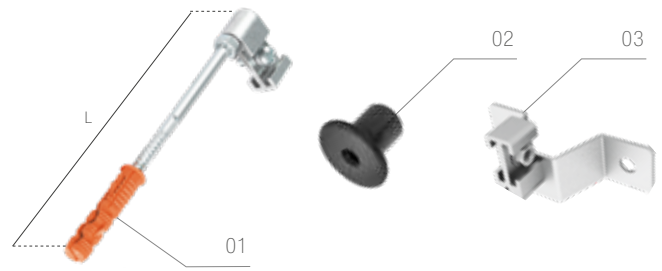
19

## КРЕПЕЖНАЯ ПЛАНКА



Спецификация				Доступные цвета		Логистика
Система	Sz.	Тип	L1 [мм]	L2 [мм]	■ Оцинкованная сталь	Опак. zbiorcze [szt.]
75	01	прямая	168	–	70-027	30
	02	изогнутая	–	120	70-028	50
100	01	прямая	170	–	70-037	30
	02	изогнутая	–	128	70-038	30
125-150	01	прямая	300	–	70-007	30
	02	изогнутая	–	235	70-008	50

20

КРЮК ХОМУТА  
СТАБИЛИЗАТОР ДЛЯ КРЮКА ХОМУТА  
ДЕРЖАТЕЛЬ ФАСАДНЫЙ ДЛЯ ХОМУТА

Имя	Sz.	L [мм]	Доступные цвета		Логистика
			■ Сталь	■ Графит	Сборная упаковка [шт.]
Крюк хомута	01	120	70-004	–	100
		160	70-005	–	100
		180	70-006	–	100
		220	70-010	–	100
		250	70-019	–	100
		350	70-020	–	100
Стабилизатор для крюка хомута	02	–	–	62-100	500
Держатель фасадный для хомута	03	–	70-031	–	50
Держатель фасадный для хомута	03	–	70-032	–	50

ДОПОЛНИТЕЛЬНЫЕ  
ЭЛЕМЕНТЫ

21

## ЭЛЕМЕНТЫ ЛИВНЕПРИЕМНИКА



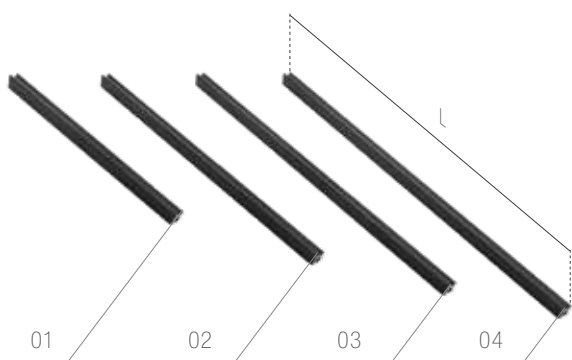
Спецификация			Доступные цвета				Логистика
Система	Имя		■ Коричневый	■ Графит	■ Серый	■ Черный	Сборная упаковка [шт.]
01	110	Адаптер ливн.	63-282	63-284	63-288	63-289	20
02	–	Корзина ливн.	–	63-243	–	–	14
03	–	Клапан ливн.	63-292	63-294	63-298	63-299	16

22 ЭЛЕМЕНТЫ ЛЮКА ДЛЯ ЧИСТКИ



Спецификация			Доступные цвета								Логистика
Sz.	Система	Наименование	Белый	Коричневый	Красный	Графит	Зеленый	Кирпичный	Медный	Черный	Сборная упаковка
04	110	Ревизионный люк	69-041	69-042	69-043	69-044	69-045	69-046	69-047	69-049	44
05	110	Уплотнитель	-	-	-	69-040	-	-	-	-	480
06	110	Корзина	-	-	-	69-020	-	-	-	-	24

23 САМОКЛЕЮЩИЕСЯ УПЛОТНИТЕЛИ



Спецификация					Логистика
Sz.	Система	L1 [мм]	Kpl. [szt.]	Черный	Упаковка коллекции [db.]
01	75	135	30	60-290	36
02	100	180	30	61-290	27
03	125	220	30	62-290	18
04	150	260	30	63-290	18



БЕЗУПРЕЧНЫЙ  
ВНЕШНИЙ ВИД

## СОФИТ BRYZA

---

СОФИТ BRYZA это комплексное решение, состоящее из софита сплошного и перфорированного, J-профиля и H-профиля. СОФИТ BRYZA обеспечивает эстетическое и долговременное оформление крыши. Продукция отличается стойкостью на метеорологические условия и не нуждается в техническом обслуживании.

Предлагаемая цветовая гамма софита совпадает с водосточной системой. В предложении доступны также цвета имитирующие натуральное дерево.



# ЦВЕТОВАЯ ГАММА СОФИТА

---

## ЦВЕТОВАЯ ГАММА - КЛАССИЧЕСКИЕ ЦВЕТА



БЕЛЫЙ  
RAL 9010



КОРИЧНЕВЫЙ  
RAL 8017



КРАСНЫЙ  
RAL 3011



ГРАФИТ  
RAL 7021



ЗЕЛЕНЫЙ  
RAL 6020



КИРПИЧНЫЙ  
RAL 8004



ЧЕРНЫЙ  
RAL 9005

## ЦВЕТОВАЯ ГАММА - СОФИТ С ИМИТАЦИЕЙ НАТУРАЛЬНОГО ДЕРЕВА



ЗОЛОТОЙ ДУБ



ОРЕХ



ЗОЛОТОЙ ОРЕХ



ОРЕХ КЛАССИЧЕСКИЙ

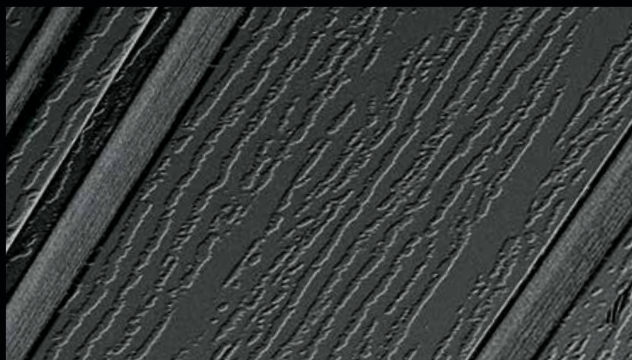
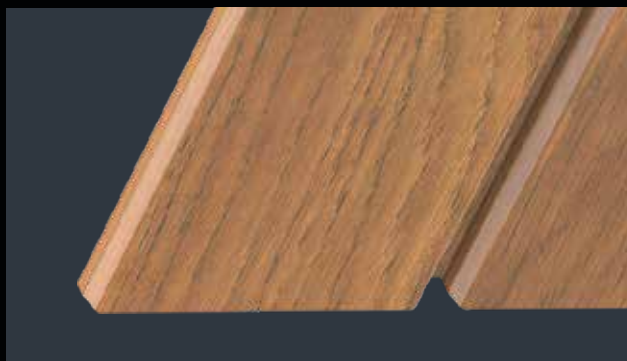


WINCHESTER

---

## ИМИТАЦИЯ НАТУРАЛЬНОГО ДЕРЕВА ЦВЕТОВАЯ ГАММА

Софит превосходно имитирует достоинства и фактуру дерева. Богатая цветовая гамма полностью схожа с цветами водосточной системы и обеспечивает эффектный внешний вид карниза



## МАЛЫЙ ВЕС

Малый вес, дает возможность монтировать софит на сложных конструкциях, одновременно не перегружая конструкцию кровли.

## ВЕНТИЛЯЦИЯ КАРНИЗНОГО ПРОСТРАНСТВА

Эффективная вентиляция кровельной поверхности – очень важный элемент, от которого зависит долговечность всей кровли. Перфорированные панели отлично выполняют эту функцию. Благодаря небольшому весу системы ее можно устанавливать на любые виды конструкции

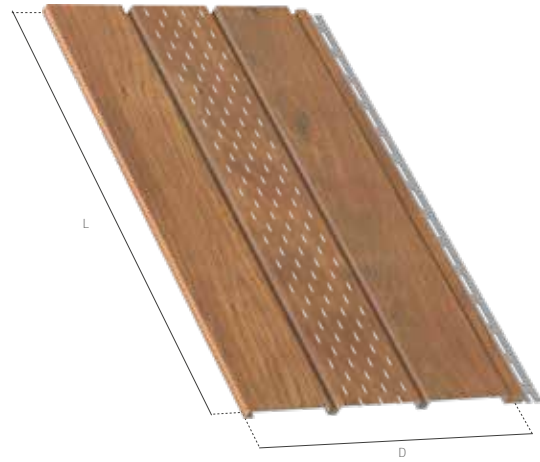


## НЕ НУЖДАЕТСЯ В ОБСЛУЖИВАНИИ СТОЙКОСТЬ ЦВЕТА

Элементы софита изготовлены из прочного и надежного материала и не нуждаются в дополнительном обслуживании. Даже через несколько лет софит выглядит как новый.

---

## 01 СОФИТ

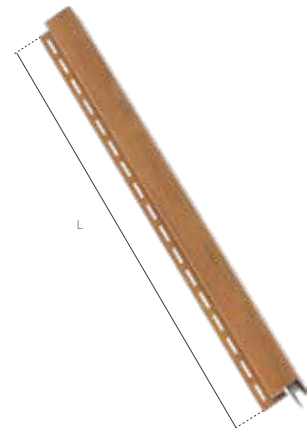
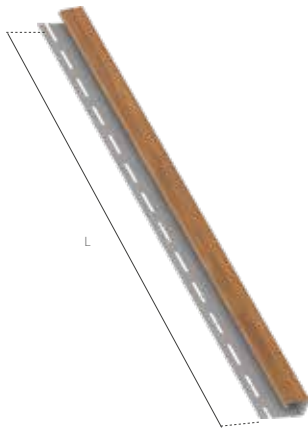


Классические цвета				Доступные цвета							Логистика	
Имя	L [м]	D [мм]	Эффективная площадь [м²]	Белый	Коричневый	Красный	Графит	Зеленый	Кирпичный	Черный	Сборная упаковка [шт.]	Паллета [шт.]
Софит	3	305	0,91	81-001	81-002	81-003	81-004	81-005	81-006	81-109	18	162
Софит перфорированный	3	305	0,91	81-011	81-012	81-013	81-014	81-015	81-016	81-119	18	162

Имитация натурального дерева				Доступные цвета					Логистика	
Имя	L [м]	D [мм]	Эффективная площадь [м²]	Золотой дуб	Орех	Золотой орех	Орех классический	Winchester	Сборная упаковка [шт.]	Паллета [шт.]
Софит	3	305	0,91	81-007	81-008	81-009	81-010	81-101	18	162
Софит перфорированный	3	305	0,91	81-017	81-018	81-019	81-020	81-111	18	162

## 02 ПРОФИЛЬ



Классические цвета		Доступные цвета							Логистика	
Имя	L [м]	Белый	Коричневый	Красный	Графит	Зеленый	Кирпичный	Черный	Сборная упаковка [шт.]	Паллета [шт.]
J-профиль	3	81-021	81-022	81-023	81-024	81-025	81-026	81-129	30	600
H-профиль	3	80-031	80-032	80-033	80-034	80-035	80-036	80-139	24	240
Угловой профиль внешний	3	80-041	80-042	80-043	80-044	80-045	80-046	80-149	12	180

Имитация натурального дерева		Доступные цвета					Логистика	
Имя	L [м]	Золотой дуб	Орех	Золотой орех	Орех классический	Winchester	Сборная упаковка [шт.]	Паллета [шт.]
J-профиль	3	81-027	81-028	81-029	81-030	81-121	30	600
H-профиль	3	80-037	80-038	80-039	80-040	80-131	24	240
Угловой профиль внешний	3	80-047	80-048	80-049	80-050	80-141	12	180



СМОТРИТЕ ВИДЕО-ИНСТРУКЦИЮ  
АКВАРИМ.РФ

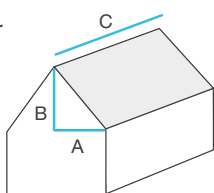
# МОНТАЖ ВОДОСТОЧНОЙ СИСТЕМЫ BRYZA STAL



## ПРАВИЛЬНАЯ УСТАНОВКА ГАРАНТИРУЕТ НАДЕЖНОСТЬ

При выборе водосточной системы необходимо рассчитать так называемую эффективную площадь крыши по формуле:

$$ЭПК = (A + B/2) \times C$$

A-горизонтальное расстояние  
от угла до конька [м]  
B-высота крыши [м]  
C-длина крыши [м]



Установка водосточных труб	Система 125 / 90	Система 150 / 100
Воронка по центру 	180 м <sup>2</sup>	370 м <sup>2</sup>
Воронка в конце 	90 м <sup>2</sup>	180 м <sup>2</sup>



**ВНИМАНИЕ!** Важная информация



Не используйте высокоскоростные инструменты

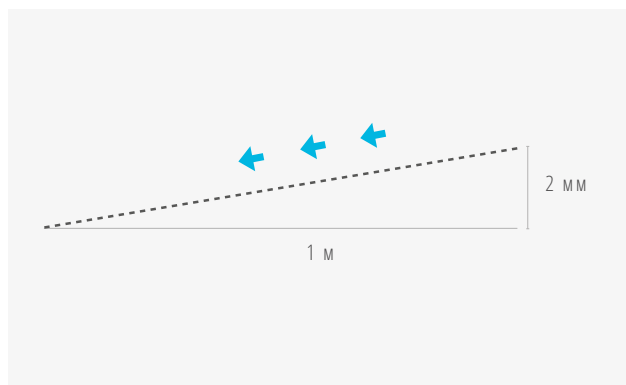
1

### РАСПОЛОЖЕНИЕ ЖЕЛОБА ПОД КАРНИЗОМ



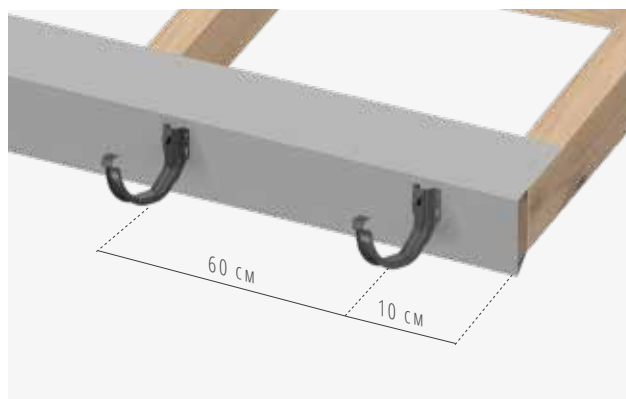
Правильная установка системы должна защищать подкровельное пространство от попадания снега и дождя с крыши. Верхний край выворота желоба должен быть опущен (находиться) ниже удлинения плоскости кровельного участка.

### 1.1 НАКЛОН ЖЕЛОБА



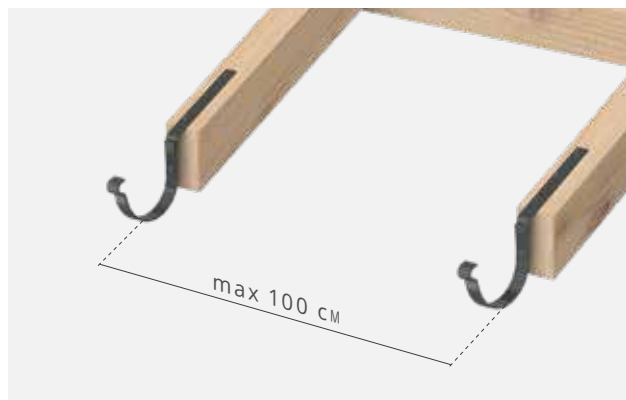
Чтобы вода свободно стекала в сторону воронки, желоба должны устанавливаться с уклоном 2 мм. на каждый метр желоба. Если на одном скате крыши необходимо установить два желоба, то они монтируются с уклоном от середины в противоположные стороны.

### 1.2 КАРНИЗНЫЕ ДЕРЖАТЕЛИ ЖЕЛОБА



Держатели устанавливаются на фронтальной доске с интервалом не более 60 см. Первый держатель необходимо установить на расстоянии 10 см. от края доски.

### 1.3 КРЮКИ



Прямые держатели устанавливаются на элементах стропильной системы до укладки кровельного материала. Максимальное расстояние между кранштейнами составляет один метр.

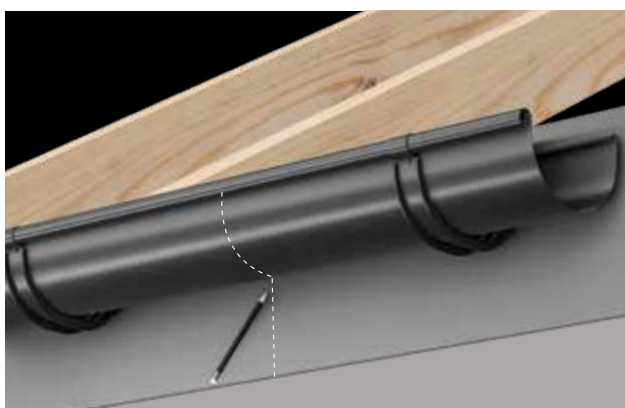


#### 1.4 ОТВОД КРЮЧКОВ



Расстояние между стропильными крюками и краем стропил должно составлять 2 см, что обеспечит свободную вентиляцию крыши, особенно в зимних условиях. Отсутствие надлежащего зазора делает невозможным монтаж угловых элементов.

#### 2 УСТАНОВКА ЖЕЛОБА И СЛИВНОЙ ВОРОНКИ



После установки кранштейнов помещаем в них желоб и в самой нижней точке отмечаем положение сливного бункера.

#### 2.1 РАСПОЛОЖЕНИЕ СЛИВНОЙ ВОРОНКИ



На поверхности желоба мягким карандашом обводим край сливного бункера.

#### 2.2 ВЫРЕЗ СЛИВНОГО ОТВЕРСТИЯ



Отверстие для слива вырезаем ножницами, запрещается использование высокоскоростных устройств! Диаметр отверстия относительно отмеченного ранее края сливного бункера уменьшаем на ок. 2,5 см.

#### 2.3 ОБРАБОТКА КРОМОК



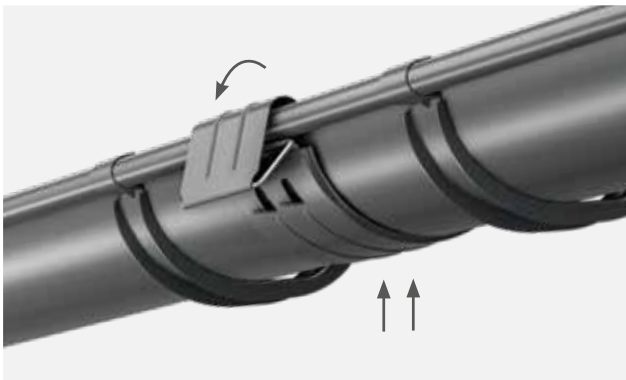
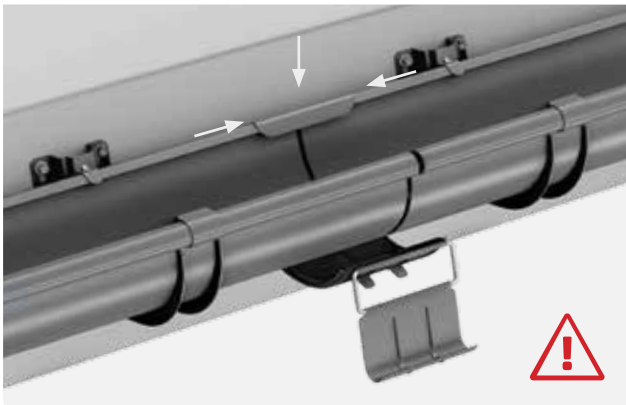
С помощью соответствующих инструментов, не вызывающих повреждения оболочки желоба, например, молотка с мягким отбойником, режущий край профилируем изнутри желоба.

#### 2.4 УСТАНОВКА СЛИВНОЙ ВОРОНКИ



Стабильность сливной воронки обеспечивается четырьмя монтажными элементами, так называемыми листьями, которые должны быть согнуты глубоко в выворот желоба.

### 3 МУФТА ЖЕЛОБА



Желоба соединяем при помощи муфт. Чтобы обеспечить надлежащее тепловое расширение, между желобами оставляем 5 мм, а затем монтируем муфту желоба. Муфту желоба устанавливаем за задний выступ желоба, а скобу защелкиваем на переднем выступе и фиксируем ее, сгибая лепестки. Расстояние между муфтами желоба и держателями, не должно превышать 15 см.

### 4 УГЛЫ



Углы соединяем с желобами при помощи муфт. Для стабилизации системы необходимо использовать дополнительные муфты желоба. Чтобы обеспечить надлежащее тепловое расширение, между желобами оставляем 5 мм, а затем монтируем муфту желоба. Расстояние между муфтами желоба и держателями, не должно превышать 15 см.

### 5 ЗАГЛУШКА ЖЕЛОБА



Конструкция заглушки позволяет установить его на любом конце желоба, что делает его универсальным элементом. Монтируем их путем полного надавливания на обработанный после обрезки край желоба. Окончательно осадите заглушку киянкой либо резиновым молотком.

## 6 МОНТАЖ КРЮКОВ ХОМУТА



Первый шаг - просверлить отверстие в стене. Рекомендуется использовать стабилизирующий элемент. Далее на установленный крюк навинчиваем заднюю часть хомута.

## 7 МОНТАЖ ВОДОСТОЧНОЙ ТРУБЫ



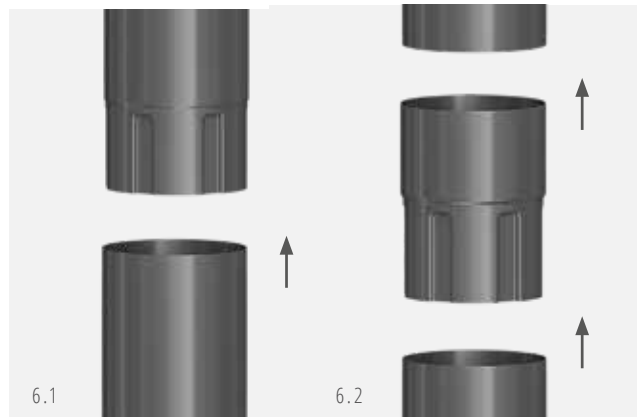
Всегда используем гаечный ключ при монтаже хомутов и крюков.

## 7.1 МОНТАЖ ХОМУТОВ НА ВОДОСТОЧНЫХ ТРУБАХ



Помещаем трубу в заднюю часть хомута. Затем ставим переднюю часть хомута и фиксируем части хомута винтами. Хомуты водосточных труб монтируются не реже, чем каждые 2 м.

## 8 СОЕДИНИТЕЛИ ВОДОСТОЧНЫХ ТРУБ



Соединитель труб используется для соединения обрезков труб, не имеющих соединительного раструба.

## 9 МОНТАЖ СЛИВНОГО КОЛЕНА



Колено сливное монтируем мин. в 5 см от поверхности земли. Так же может быть установлен дренажный ливнеприемник ПВХ.

## 10\* МОНТАЖ ЛИВНЕПРИЕМНИКА ДРЕНАЖНОГО



Ливнеприёмник дренажный монтируется в основание, не забывая о его совпадении с окончательной поверхностью почвы. С целью стабилизации, дно ливнеприёмника необходимо забетонировать, после чего присоединить канализационную трубу. После установки ливнеприёмника в поверхности почвы, необходимо залить его очередным слоем бетона. Затем установить водосточную трубу.





СМОТРИТЕ ВИДЕО-ИНСТРУКЦИЮ  
АКВАРИМ.РФ



# МОНТАЖ ВОДОСТОЧНОЙ СИСТЕМЫ

## ОПРЕДЕЛЕНИЕ ПРАВИЛЬНОГО РАЗМЕРА ЖЕЛОБОВ

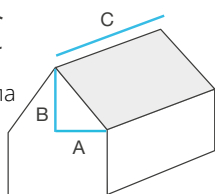
Арифметический подбор водосточной системы – это теоретический расчет совместимости диаметров водосточной системы с существующими параметрами крыши. Для этого необходимо рассчитать **Эффективную площадь крыши**, с которой должна надежно и оптимально отвести дождевую воду водосточная система. Воспользуемся формулой:



$$ЭПК = (A + B/2) \times C$$

A - горизонтальное расстояние от угла до конька крыши (м)

B - высота крыши (м)

C - длина крыши (м)



Установка водосточной трубы	Система 75 / 63	Система 100 / 90	Система 125 / 90	Система 150 / 110
Воронка в середине 	95 м²	132 м²	180 м²	370 м²
Воронка в конце 	48 м²	66 м²	90 м²	180 м²

0°C Минимальная температура монтажа

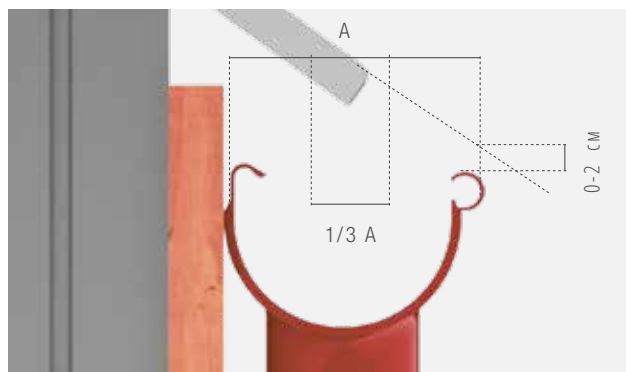
## ОСНОВНЫЕ ПРАВИЛА МОНТАЖА

Правильный монтаж водосточной системы из ПВХ - это гарантия ее многолетней стойкости и ее надежное функционирование даже в суровых климатических зонах. Преимуществом конструкции, в отличие от традиционных решений, в том, что учитывается тепловое расширение компонентов системы. Это достигается за счет соответствующей конструкции соединителей, что обеспечивает компенсацию изменения длины желоба и водосточной трубы при различных температурах. В желобах это происходит благодаря подвижному соединению с муфтами желоба, которые оснащены эластичными резиновыми прокладками, а в водосточных трубах - с помощью монтажного зазора на соединении труб – соединитель трубы. Вдобавок элементы, которые крепят водосточную систему к крыше и к стенам здания, такие как держатель желоба и хомут трубы, помимо стабилизации системы, позволяют также компенсировать изменения ее длины, за счет подвижного соединения в них.

## ХРАНЕНИЕ И ТРАНСПОРТ

Хранение желобов и труб должно происходить на плоской поверхности в горизонтальном положении на ровных поддонах, и прилегать к ним по всей длине. Максимальная высота хранения до 1 м. Край стоек и стен транспортных средств, контактирующих с желобами, необходимо изолировать толстым картоном или досками. Соединительные элементы, упакованные в картонных коробках, должны храниться и транспортироваться под навесом. При перевозке груз должен быть зафиксирован. Рекомендовано, чтобы загрузка и разгрузка проводились вручную. В случае применения механического оборудования следует обратить внимания, чтобы не допустить деформации элементов или их падения.

## 1 ПРАВИЛЬНОЕ РАСПОЛОЖЕНИЕ ЖЕЛОБА ПОД КРОВЛЕЙ



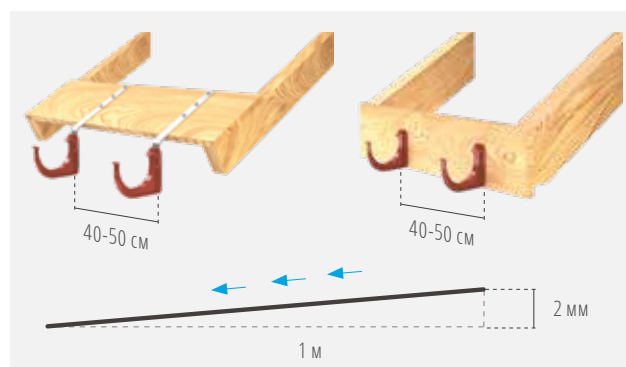
Правильный монтаж должен защищать желоб от нагрузки сползающего с крыши снега. Верхний край сгиба желоба не должен выступать за продолжение кровельной плоскости, это изображено на рисунке.

## 2 ОБРЕЗКА ЖЕЛОБОВ И ВОДОСТОЧНЫХ ТРУБ



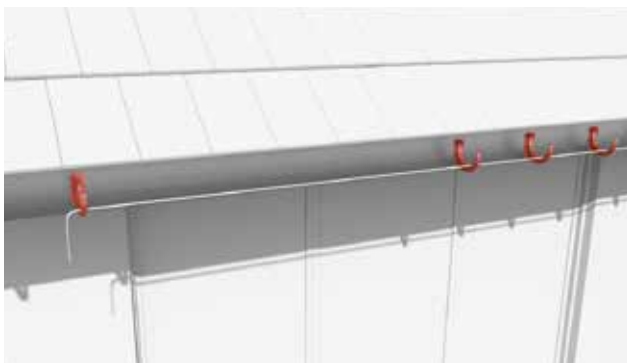
Обрезать желоба и трубы на соответствующую длину необходимо под прямым углом, используя пилу с мелкими зубцами.

## 3 МОНТАЖ ДЕРЖАТЕЛЕЙ ЖЕЛОБА



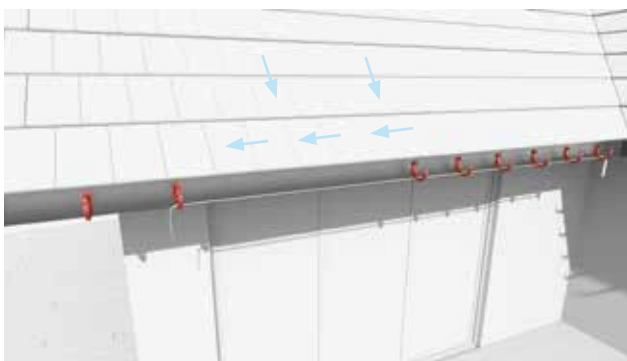
Держатели ПВХ монтируем непосредственно к фронтальной доске. Держатели прямые или изогнутые, а также держатели из ПВХ с прямой или изогнутой крепежной планкой, крепим к кровельной обрешетке или стропилу. Расстояние между держателями не должно превышать 50 см.

#### 4 ОПРЕДЕЛЕНИЕ ПОЗИЦИИ СЛИВНОЙ ВОРОНКИ



Первым шагом монтажа системы является определение размещения позиции сливной воронки, которая является самым низким уровнем части водосточной системы.

#### 5 ОПРЕДЕЛЕНИЕ ПРАВИЛЬНОГО УКЛОНА ЖЕЛОБА



Для правильного отвода воды желоб должен иметь уклон в направлении сливной воронки, составляющий мин. 2 мм на 1 м.

#### 6 КРЕПЛЕНИЕ ЖЕЛОБОВ В ДЕРЖАТЕЛИ



В держатели из ПВХ, а также в металлические держатели монтаж начинаем с вложения сгиба желоба в фасадный носик держателя, а после втискиваем внутреннюю часть желоба под задний носик.

#### 7 МОНТАЖ СЛИВНОЙ ВОРОНКИ



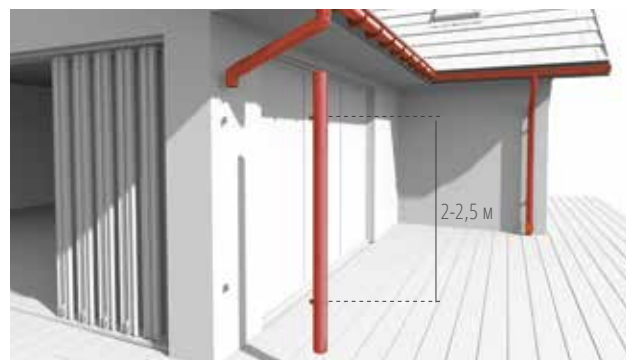
Угол, сливную воронку и муфту желоба монтируем с желобом, надвигая их на фасадный сгиб желоба, а после защелкивая на заднем изгибе желоба. Край желоба должен находиться на расстоянии приблизительно 5 мм перед ограничителями.

#### 8 МОНТАЖ ЗАГЛУШКИ ЖЕЛОБА



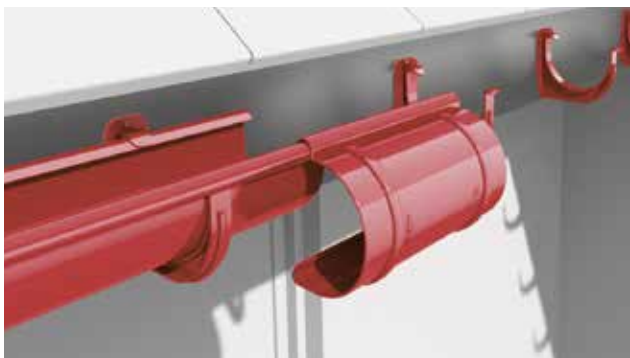
Монтаж заглушки начинаем с вложения фасадного сгиба желоба, а после этого защелкиваем ее на внутреннем изгибе желоба. Следует обратить внимание на правильное размещение резиновых уплотнителей.

#### 9 МОНТАЖ ДЕРЖАТЕЛЕЙ



Хомут крепим под растробом к стене с помощью крюка для хомута соответствующей длины. При необходимости дополнительно используем стабилизатор фасадный ПВХ. Хомут на водосточной трубе следует монтировать не реже, чем каждые 2-2,5м.

#### 10 УСТАНОВКА СОЕДИНИТЕЛЯ ЖЕЛОБА



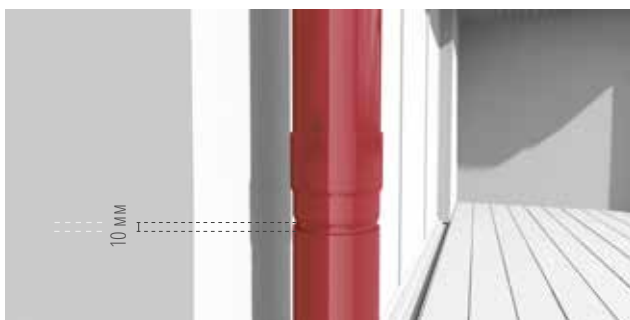
Во время соединения следует обратить внимание на правильное положение уплотнителей, находящихся в воронках, муфтах и углах, а также на ограничители, находящиеся на внутренней поверхности этих элементов.

#### 11 МОНТАЖ ВОДОСТОЧНЫХ ТРУБ



Водосточные трубы соединяем с воронками, коленами, соединителями труб с помощью соединения внахлест. При на весах, выступающих более чем на 10 см за стену, конструкцию продлеваем отрезком водосточной трубы. Монтируем поочередно: колено, трубу, колено и водосточную трубу. В соединительном раструбе оставляем 10 мм зазора на термическое расширение труб.

#### 12 МОНТАЖ СОЕДИНИТЕЛЕЙ ВОДОСТОЧНЫХ ТРУБ



В соединительном раструбе оставляем 10 мм зазора на компенсацию температурных изменений длины.

#### 13 МОНТАЖ РЕКУПЕРАТОРА ДОЖДЕВОЙ ВОДЫ



Мы предлагаем монтировать рекуператор в местах, не подвергнутых значительным загрязнениям (напр. листья деревьев). В случае необходимости чистить рекуператор - промыть его несколько раз водой под давлением.

#### 14 МОНТАЖ ЛЮКА ДЛЯ ЧИСТКИ / РЕВИЗИЯ



Ближе к земле монтируется люк для чистки, который дает возможность не только прочищать систему, но и накапливать дождевую воду в отдельном резервуаре. Конец водосточной трубы соединяется с ливневой канализацией или на него одевается колено.

#### 15 МОНТАЖ ЛИВНЕПРИЕМНИКА ДРЕНАЖНОГО



Ливнеприёмник дренажный монтируется в основание, не забывая о его совпадении с окончательной поверхностью почвы. С целью стабилизации, дно ливнеприёмника необходимо забетонировать, после чего присоединить канализационную трубу. После установки ливнеприёмника в поверхности почвы, необходимо залить его очередным слоем бетона. Затем установить водосточную трубу.



СМОТРИТЕ ВИДЕО-ИНСТРУКЦИЮ  
АКВАДРИМ.РФ

# МОНТАЖ СОФИТА

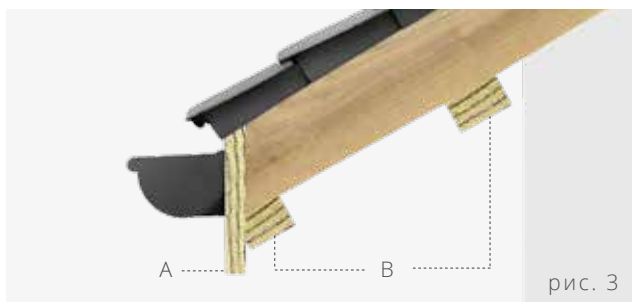
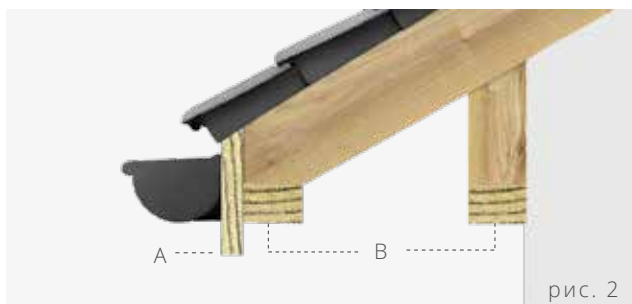
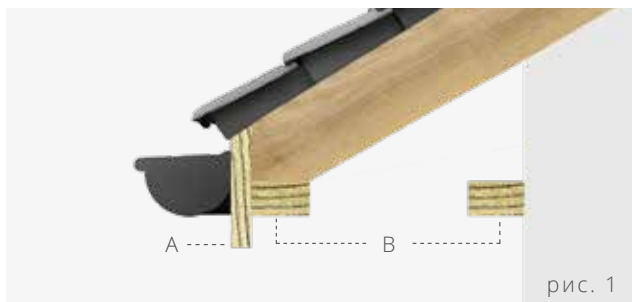
## ПРИМЕР ВЫПОЛНЕНИЯ НЕСУЩЕЙ КОНСТРУКЦИИ

Софит нужно монтировать к основной (несущей) конструкции, выполненной из сухих пропитанных деревянных брусков размерами мин. 25 мм - 50 мм. Конструкция должна быть ровной, максимальное расстояние между брусками не должно превышать 40 см. Монтировать доски софита лучше перпендикулярно к поверхности стены. Монтаж должен выполняться при температуре окружающей среды выше 5 °С. Софит BRYZA должен монтироваться так, чтобы не подвергаться непосредственному воздействию солнечных лучей.

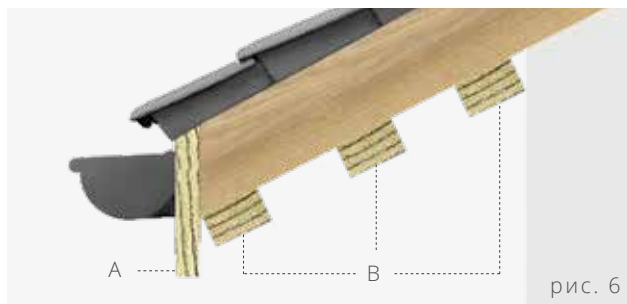
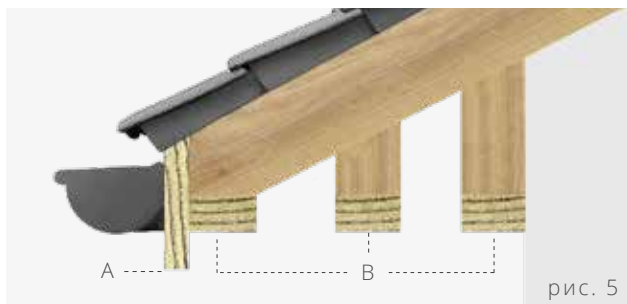
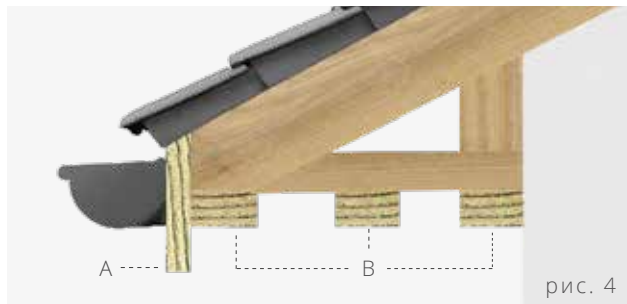
5°C Минимальная температура монтажа

A - ветровая доска    C - металлическая планка  
B - брус                    D - J-профиль

### 1 ВЫДВИЖЕНИЕ КАРНИЗНОГО СВЕСА ДО 40 СМ

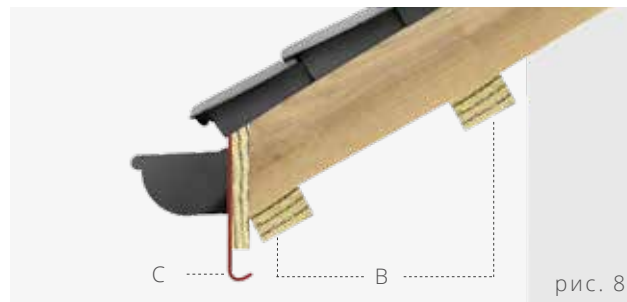
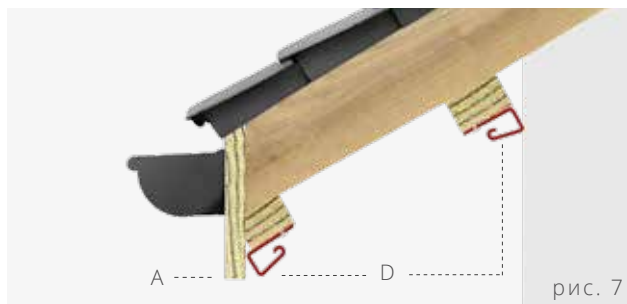


### 1.1 ВЫДВИЖЕНИЕ КАРНИЗНОГО СВЕСА СВЫШЕ 40 СМ



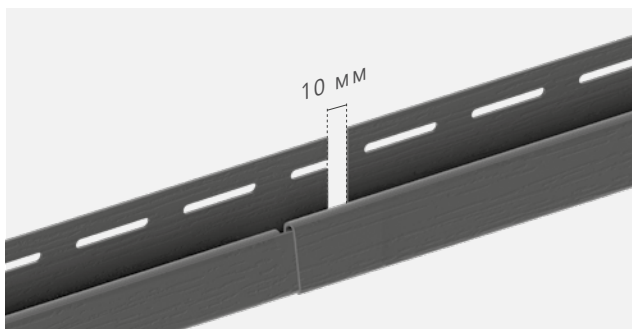
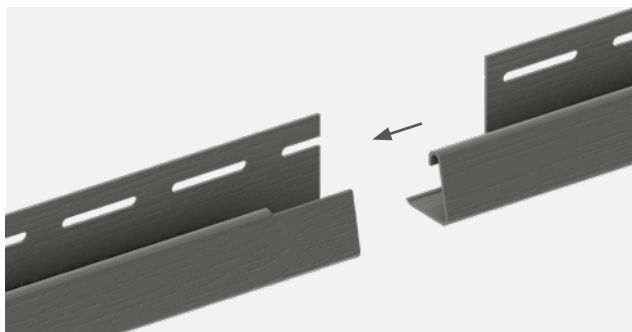
### 2 МОНТАЖ J-ПРОФИЛЯ

J-профиль монтируем к брускам вдоль края крыши и вдоль стены, расстояние между саморезами мин. 30 см. Возможно один из краев доски софита закрепить к ветровой доске, которая оформлена металлической планкой (рис. 8).



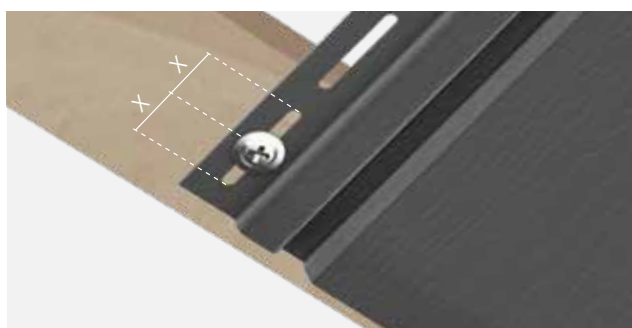


## 2.1 МОНТАЖ J-ПРОФИЛЕЙ



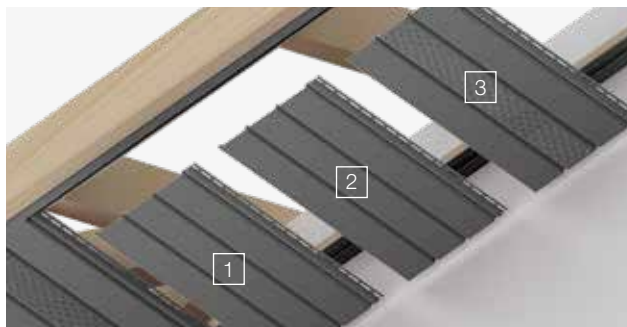
При монтаже J-профилей между собой выполняется насечка, позволяющая компенсировать температурные изменения в длину.

## 3 МОНТАЖ ЭЛЕМЕНТОВ К НЕСУЩЕЙ КОНСТРУКЦИИ



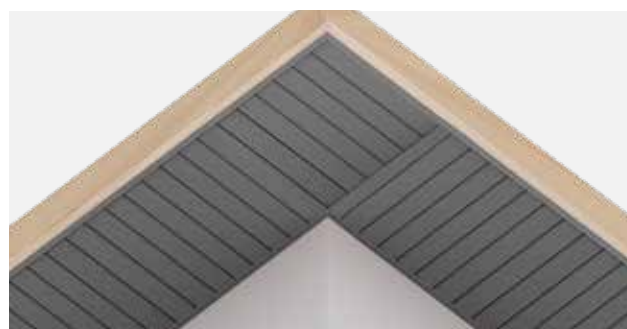
Элементы софита крепим к конструкции крыши с помощью нержавеющих и защищенных от коррозии гвоздей или саморезов длиной 20мм и шириной шляпки мин. 8мм. Гвозди нужно вбивать перпендикулярно к основанию в середину монтажных отверстий, оставляя примерно 1мм (для возможности компенсации температурных изменений длины).

## 4 МОНТАЖ ПЕРФОРИРОВАННОГО СОФИТА



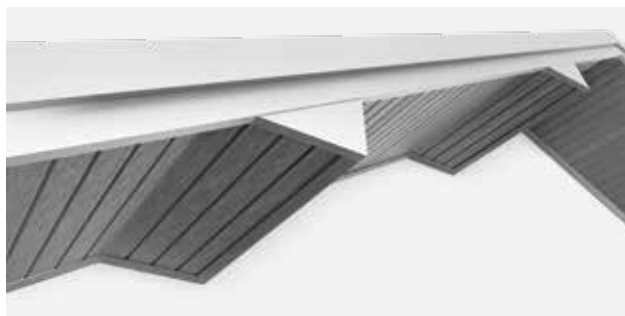
Софит перфорированный монтируется каждой третьей или четвертой панелью с целью достижения достаточной вентиляции кровли.

## 5 РАСПОЛОЖЕНИЕ И МОНТАЖ Н-ПРОФИЛЯ



H-профиль используется для соединения концов софитной доски в углах выступов крыши.

## 6 РАСПОЛОЖЕНИЕ ВНЕШНЕГО УГЛОВОГО ПРОФИЛЯ



Использование внешнего углового профиля позволяет устанавливать софит для различных типов кровельных конструкций. Это элемент, который позволяет завершить эстетическую отделку краев наружных софитных панелей крыши и углов выступающих прогонов крыши.



# СЕРТИФИКАТЫ

---

Сертификат системы качества  
ISO 9001:2015

Сертификат системы качества  
ISO 9001:2009 в области произ-  
водства и продажи изделий из  
ПВХ

---

## ВОДОСТОЧНАЯ СИСТЕМА BRYZA STAL

Заявление о национальной  
эффективности 01/D/RS/2021  
PN-EN 612:2006 DX51D+Z275  
PN-EN 1462:2006

---

## ВОДОСТОЧНАЯ СИСТЕМА BRYZA PVC

Сертификат соответствия

Сертификат соответствия водосточных систем BRYZA  
на основании следующих стандартов:  
PN-EN 607:2005,  
PN-EN 12200-1: 2002,  
PN-EN 1462:2006.

Национальная декларация о соответствии 12/D/R/2018

Декларация о соответствии водосточных систем

---

## СОФИТ BRYZA

Техническое одобрение ITB AT-15-7627-2016

Государственная декларация соответствия  
12/D/R/2018

---

## ВОДОСТОЧНЫЕ СИСТЕМЫ BRYZA STAL 20 ЛЕТ\* ГАРАНТИИ

\* \*данные в гарантийном талоне

## ВОДОСТОЧНЫЕ СИСТЕМЫ BRYZA PVC 10 ЛЕТ ГАРАНТИИ

## СОФИТ BRYZA 10 ЛЕТ ГАРАНТИИ

---

# ВОДОСТОЧНАЯ СИСТЕМА

СДЕЛАНО В ПОЛЬШЕ



## ВОДОСТОЧНАЯ СИСТЕМА INES

Водосточная система INES была создана в 2016 году. Это настоящее европейское качество, разработана по французскому стандарту. Такие факторы, как инженерно-технический опыт, современные технологии и наиболее качественные компоненты при поддержке многолетнего опыта в производстве водосточных систем BRYZA, привели компанию Cellfast к созданию высококачественной системы, и, соответственно, надежного бренда. Изготовленные из ПВХ элементы характеризуются небольшим весом, полной устойчивостью к атмосферным условиям, долговечностью цвета, что подтверждено лабораторными исследованиями и тестами старения. Водосточные системы INES характеризуют

привлекательный внешний вид и высокая точность исполнения. Технологии производства, которые используются, гарантируют высокое качество нашей продукции и долгосрочную гарантию. Палитра цветов обеспечивает свободу проектирования и привлекательные решения для вашего дома. Система INES производится согласно норм сертификата Системы Управления Качеством ISO 9001:2009. Данный сертификат подтверждает соответствие высоким стандартам управления качеством в компании, а также стандартов безопасности производства и организации труда.

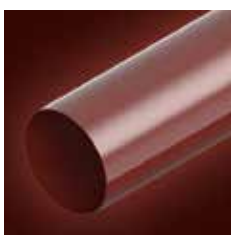
## ЦВЕТОВАЯ ГАММА ВОДОСТОЧНОЙ СИСТЕМЫ



**БЕЛЫЙ**  
RAL 9010



**КОРИЧНЕВЫЙ**  
RAL 8017



**КРАСНЫЙ**  
RAL 3011



**БЕЖЕВЫЙ**  
RAL 1001



**СЕРЫЙ**  
RAL 7040

## ПРЕИМУЩЕСТВА ВОДОСТОЧНОЙ СИСТЕМЫ

**10** ЛЕТ  
ГАРАНТИЯ



### КАУЧУКОВЫЕ УПЛОТНИТЕЛИ

Эластичный каучуковый уплотнитель изготовлен из EPDM и легко адаптируется к форме элементов системы, независимо от того какой тип монтажа - вставка или защелка. Специально подобранное сечение уплотнителя позволяет компенсировать изменения длины желоба обеспечивая при этом герметичность в любых условиях.

### СТАБИЛИЗИРУЮЩИЕ ЗУБЬЯ

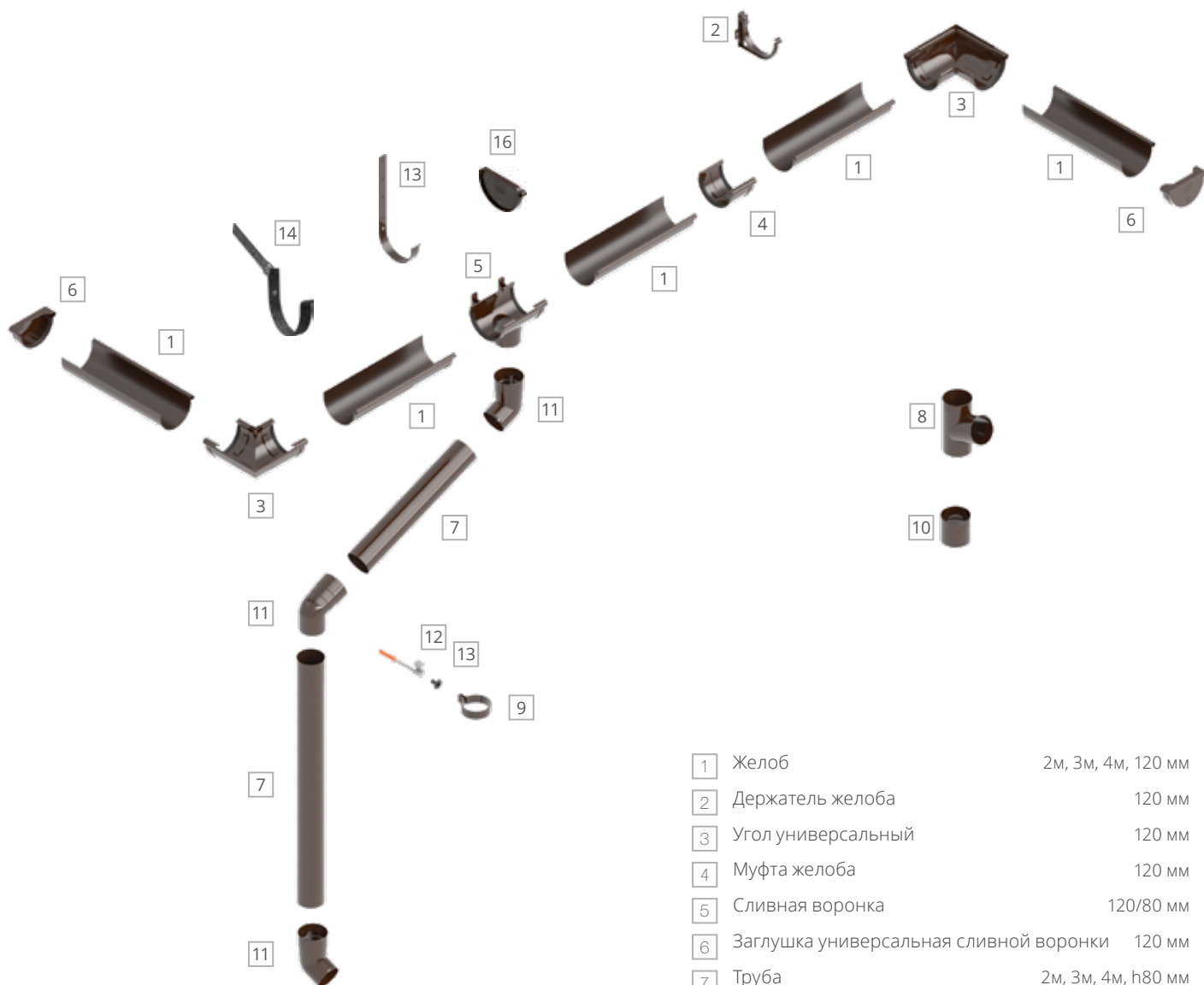
Специальные зубья имеют такие элементы как углы, заглушки и муфты желоба, они дополнительно стабилизируют примыкания к желобам. Их задача заключается в том, чтобы поддерживать хорошее уплотнение между желобом и комплектующими, а также предотвращать деформации желоба.



### ЧИТАЕМАЯ МАРКИРОВКА

Все элементы водосточной системы INES, которые соединяются с желобом имеют четкую маркировку. Это значительно облегчает правильный монтаж, учитывая компенсацию температурных изменений длины, обеспечивая при этом герметичность соединений в течение многих лет.

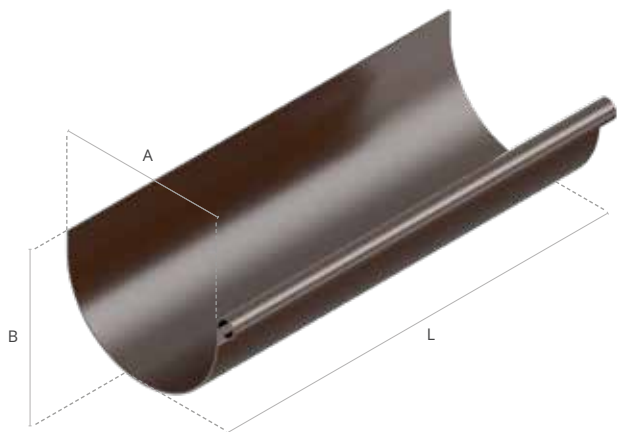
# ЭЛЕМЕНТЫ ВОДОСТОЧНОЙ СИСТЕМЫ



1	Желоба	2м, 3м, 4м, 120 мм
2	Держатель желоба	120 мм
3	Угол универсальный	120 мм
4	Муфта желоба	120 мм
5	Сливная воронка	120/80 мм
6	Заглушка универсальная сливной воронки	120 мм
7	Труба	2м, 3м, 4м, h80 мм
8	Тройник	120 мм
9	Хомут трубы	80/80 мм
10	Соединитель трубы	80 мм
11	Колено	80 мм
12	Крюк для хомута	80 мм
13	Стабилизатор крюка хомута	120 мм
14	Держатель прямой	120 мм
15	Держатель изогнутый	120 мм
16	Заглушка универсальная торцевая	120 мм

## МЕТОД СОЕДИНЕНИЯ

Желоба соединяем с комплектующими следующим образом: сначала защелкиваем, а затем подтягиваем под стабилизирующие зубья к маркированным отметкам на верхней части комплектующих. Соединение уплотняется за счет каучукового уплотнителя вклеенного в паз элемента. Этот вид соединения является простым и гарантирует полную надежность и герметичность крепления. Монтаж водосточных труб происходит по принципу стаканного соединения без уплотнителей. Описанные виды соединений предотвращают термические деформации водосточной системы.



## 1 ЖЕЛОБ

Размер: 120 мм  
Упаковка: 6 шт.  
Паллета: 234 шт.

Длина:	2 м	3 м	4 м
Белый	67-021	67-001	67-011
Коричневый	67-022	67-002	67-012
Красный	67-023	67-003	67-013
Бежевый	67-024	67-004	67-014
Серый	67-025	67-005	67-015
Графит	67-026	67-006	67-016

Параметры: L 2 м, В 78 мм, А 120 мм  
Параметры: L 3 м, В 78 мм, А 120 мм  
Параметры: L 4 м, В 78 мм, А 120 мм



## 3 УГОЛ УНИВЕРСАЛЬНЫЙ

Размер: 120 мм  
Упаковка: 12 шт.  
Паллета: 480 шт.

Параметры: L1 208 мм, L2 57 мм

Белый	67-051
Коричневый	67-052
Красный	67-053
Бежевый	67-054
Серый	67-055
Графит	67-056

\* Произвольный угол под заказ



## 2 ДЕРЖАТЕЛЬ ЖЕЛОБА

Размер: 120 мм  
Упаковка: 44 шт.  
Паллета: 5632 шт.

Параметры: Н 115 мм

Белый	67-071
Коричневый	67-072
Красный	67-073
Бежевый	67-074
Серый	67-075
Графит	67-076

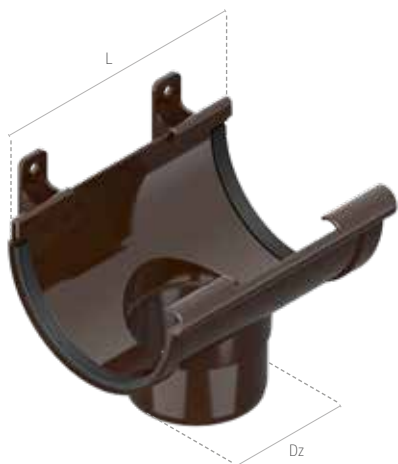


## 4 МУФТА ЖЕЛОБА

Размер: 120 мм  
Упаковка: 34 шт.  
Паллета: 2176 шт.

Параметры: L 92 мм

Белый	67-031
Коричневый	67-032
Красный	67-033
Бежевый	67-034
Серый	67-035
Графит	67-036



## 5 СЛИВНАЯ ВОРОНКА

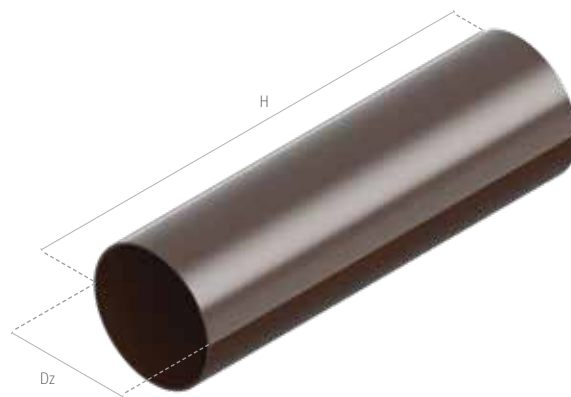
Размер: 120/80 мм

Упаковка: 16 шт.

Паллета: 640 шт.

Параметры: L 170 мм, Dz 80 мм

Белый	67-041
Коричневый	67-042
Красный	67-043
Бежевый	67-044
Серый	67-045
Графит	67-046



## 7 ТРУБА

Размер: 80 мм

Упаковка: 5 шт.

Паллета: 70 шт.

Параметры: H 2 м, Dz 80 мм

Параметры: H 3 м, Dz 80 мм

Параметры: H 4 м, Dz 80 мм

Длина:	2 м	3 м	4 м
Белый	67-181	67-101	67-121
Коричневый	67-182	67-102	67-122
Красный	67-183	67-103	67-123
Бежевый	67-184	67-104	67-124
Серый	67-185	67-105	67-125
Графит	67-186	67-106	67-126



## 6 ЗАГЛУШКА УНИВЕРСАЛЬНАЯ СЛИВНОЙ ВОРОНКИ

Размер: 120 мм

Упаковка: 60 шт.

Паллета: 10560 шт.

Параметры: L 12 мм

Белый	67-281
Коричневый	67-282
Красный	67-283
Бежевый	67-284
Серый	67-285
Графит	67-286



## 8 ЗАГЛУШКА УНИВЕРСАЛЬНАЯ ТОРЦЕВАЯ

Размер: 120 мм

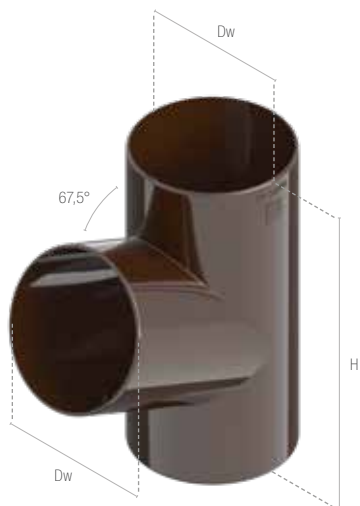
Упаковка: 25 шт.

Паллета: 3200 шт.

Параметры: L 37 мм

Белый	67-081
Коричневый	67-082
Красный	67-083
Бежевый	67-084
Серый	67-085
Графит	67-086





## 9 ТРОЙНИК

Размер: 80 мм  
Упаковка: 9 шт.  
Паллета: 576 шт.

Параметры: H 174 мм, Dw 80 мм

■ Белый	67-171
■ Коричневый	67-172
■ Красный	67-173
■ Бежевый	67-174
■ Серый	67-175
■ Графит	67-176



## 11 ХОМУТ ТРУБЫ

Размер: 80 мм  
Упаковка: 68 шт.  
Паллета: 11968 шт.

Параметры: H 25 мм, Dw 80 мм

■ Белый	67-151
■ Коричневый	67-152
■ Красный	67-153
■ Бежевый	67-154
■ Серый	67-155
■ Графит	67-156



## 10 КОЛЕНО

Размер: 80 мм  
Упаковка: 38 шт.  
Паллета: 1216 шт.

Параметры 45°: H 156,5 мм, Dw 80 мм, Dz 77 мм  
Параметры 67,5°: H 160 мм, Dw 80 мм, Dz 77 мм  
Параметры 87,3°: H 153 мм, Dw 80 мм, Dz 77 мм

угол:	45°	67,5°	87,3°
■ Белый	67-341	67-141	67-541
■ Коричневый	67-342	67-142	67-542
■ Красный	67-343	67-143	67-543
■ Бежевый	67-344	67-144	67-544
■ Серый	67-345	67-145	67-545
■ Графит	67-346	67-146	67-546

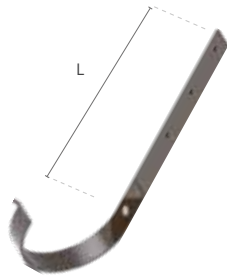


## 12 МУФТА ТРУБЫ

Размер: 80 мм  
Упаковка: 30 шт.  
Паллета: 2160 шт.

Параметры: H 82 мм, Dw 80 мм

■ Белый	67-131
■ Коричневый	67-132
■ Красный	67-133
■ Бежевый	67-134
■ Серый	67-135
■ Графит	67-136

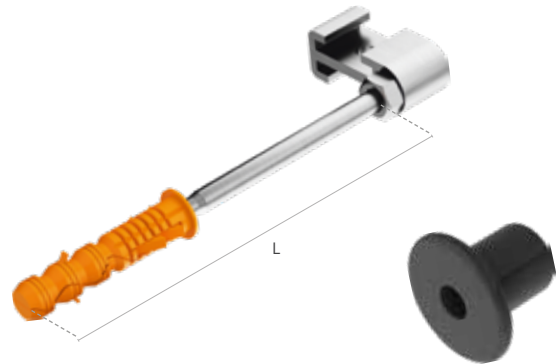


### 13 ДЕРЖАТЕЛЬ ЖЕЛОБА МЕТАЛЛ ПРЯМОЙ

Размер: 120 мм  
Упаковка: 50 шт.  
Паллета: 2450 шт.

■ Белый 70-601  
■ Коричневый 70-602

Параметры: L 240 мм



### 15 КРЮК ДЛЯ ХОМУТА

Упаковка: 100 шт.

L - 120 мм 70-671  
L - 160 мм 70-672  
L - 180 мм 70-673  
L - 220 мм 70-674  
L - 250 мм 70-675

### 16 СТАБИЛИЗАТОР КРЮКА ХОМУТА

Упаковка: 10 шт.

■ Черный 67-160



### 14 ДЕРЖАТЕЛЬ ЖЕЛОБА МЕТАЛЛ ИЗОГНУТЫЙ

Размер: 120 мм  
Упаковка: 30 шт.  
Паллета: 1470 шт.

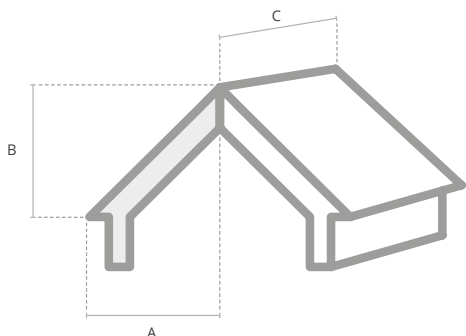
■ Белый 70-611  
■ Коричневый 70-612

Параметры: L 158 мм

# МОНТАЖ ВОДОСТОЧНОЙ СИСТЕМЫ

## ПРАВИЛЬНОЕ ОПРЕДЕЛЕНИЕ ПОЗИЦИИ СЛИВНОЙ ВОРОНКИ

При выборе водосточной системы, убедитесь, что желоба и водосточные трубы смогут надежно собрать воду с поверхности крыши здания. Для этого необходимо рассчитать так называемую **Эффективную Поверхность Крыши**, с которой система должна отвести дождевую воду. При расчете эффективной поверхности крыши следует использовать следующую формулу:



$$\text{ЭПК} = (A+B/2) \times C$$




A - горизонтальное расстояние от угла до конька крыши (м)

B - высота крыши (м)

C - длина крыши (м)



Минимальная температура  
монтажа 0°C

Расположение сливной воронки	 воронка в конце	 воронка в середине	 две воронки на концах
ЭПК	120 м <sup>2</sup>	180 м <sup>2</sup>	240 м <sup>2</sup>

## ОСНОВНЫЕ ПРАВИЛА МОНТАЖА

Правильный монтаж водосточной системы из ПВХ обеспечивает ее надежное функционирование даже при суровых погодных условиях. По сравнению с традиционными решениями, основным преимуществом нашей системы является ее возможность компенсировать температурные изменения длины отдельных элементов. Это достигается благодаря правильной конструкции соединителей желобов и труб.

В желобах это достигается благодаря подвижным соединителям, которые оснащены специальными каучуковыми уплотнителями, а в водосточных трубах это обеспечивается путем монтажного люфта между трубой и комплектующими. Кроме того, такие элементы, как держатели желобов и хомуты труб, помимо фиксирующих свойств, обеспечивают движение желобов и водосточных труб при тепловых воздействиях

## ХРАНЕНИЕ И ТРАНСПОРТИРОВКА

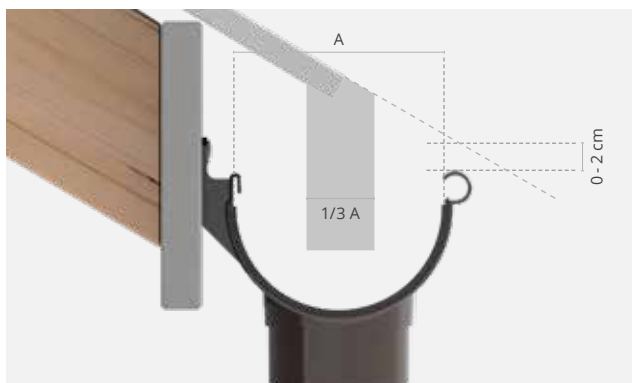
Хранение желобов и труб должно происходить на плоской поверхности в горизонтальном положении на ровных поддонах, и прилегать к ним по всей длине. Максимальная высота хранения до 1 м. Крайя стоек и стен транспортных средств, контактирующих с желобами, необходимо изолировать толстым картоном или досками.

Соединительные элементы, упакованные в картонных коробках, должны храниться и транспортироваться под навесом.

При перевозке груз должен быть зафиксирован. Рекомендовано, чтобы загрузка и разгрузка проводились вручную. В случае применения механического оборудования следует обратить внимание, чтобы не допустить деформации элементов или их падения.

## ПОДГОТОВКА УПЛОТНИТЕЛЕЙ

Перед монтажом рекомендуется смазать уплотнители таких элементов как: сливная воронка, угол универсальный, муфта желоба и заглушки желоба. Это облегчит установку и обеспечит высокую герметичность. Особое внимание также следует уделить правильному положению каучуковых уплотнителей во время монтажа.



### 1 ПРАВИЛЬНОЕ РАСПОЛОЖЕНИЕ ЖЕЛОБА ПОД КРАЕМ КРОВЛИ

Правильный монтаж должен защищать желоб от нагрузки сползающего с крыши снега. Верхний край сгиба желоба не должен выступать за продолжение кровельной плоскости, это изображено на рисунке.



### 4 ОПРЕДЕЛЕНИЕ ПРАВИЛЬНОГО УКЛОНА ЖЕЛОБА

Сначала монтируем держатель, расположенный как можно дальше от сливной воронки, следующий возле воронки. Между ними натягиваем нить и выбираем правильный уклон. Держатели монтируются непосредственно к торцевой доске.



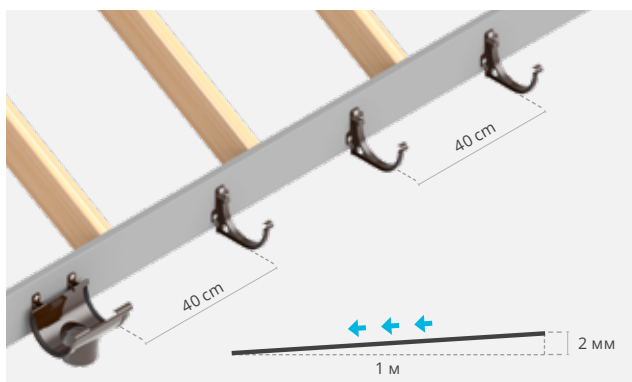
### 2 ОПРЕДЕЛЕНИЕ ПОЗИЦИИ СЛИВНОЙ ВОРОНКИ

Первым шагом монтажа системы является определение размещения позиции сливной воронки, которая является самым низким уровнем части водосточной системы.



### 5 ОБРЕЗКА ЖЕЛОБОВ И ВОДОСТОЧНЫХ ТРУБ

Обрезать желоба и трубы на соответствующую длину необходимо под прямым углом, используя пилу с мелкими зубьями.



### 3 ОПРЕДЕЛЕНИЕ ПОЗИЦИИ СЛИВНОЙ ВОРОНКИ

Держатели ПВХ монтируем непосредственно к фронтальной доске. Расстояние между держателями не должно превышать 40 см. Для правильного отвода воды желоб должен иметь уклон в направлении сливной воронки, составляющий мин. 2 мм на 1 м.



### 6 МОНТАЖ ЖЕЛОБА С ВОРОНКОЙ

Желоб вставляем под тыльный выступ воронки. Далее зацеливаем желоб в передний выступ, который имеет маркировку для корректного монтажа.



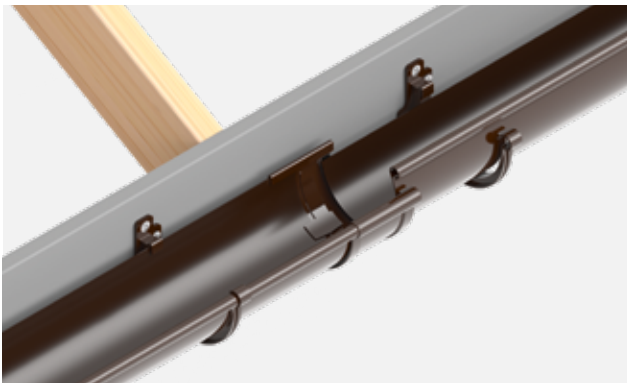
#### 7 МОНТАЖ ЖЕЛОБА В ДЕРЖАТЕЛИ

Монтаж начинаем от вкладывания внутренней части желоба под задний выступ держателя, а далее вжимаем внешний край желоба под передний выступ.



#### 10 МОНТАЖ ВОДОСТОЧНЫХ ТРУБ

Водосточные трубы соединяем с воронками через колено либо через соединитель трубы внахлест. Если выступы крыши больше, чем 10 см над стеной, продолжение стока делаем частью трубы. Монтируем в следующем порядке: колено, водосточная труба, колено и водосточная труба. Оставляем 10 мм зазор на термическое расширение трубы.



#### 8 МОНТАЖ МУФТЫ ЖЕЛОБА

Желоб вставляем под тыльный выступ муфты и защелкиваем в передний выступ. Далее подтягиваем под стабилизирующие зубья к маркированным отметкам на верхней части муфты.



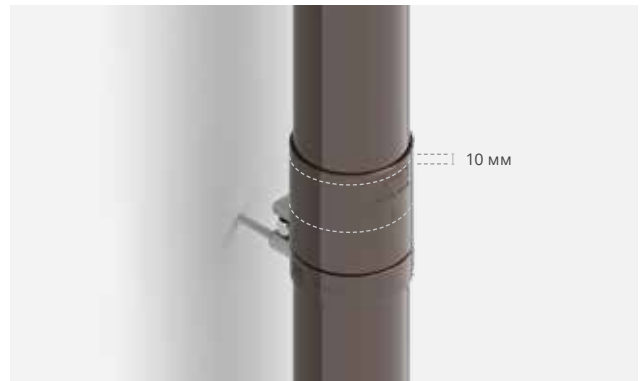
#### 11 ОБРЕЗКА ЖЕЛОБОВ И ВОДОСТОЧНЫХ ТРУБ

Обрезать желоба и трубы на соответствующую длину необходимо под прямым углом, используя пилу с мелкими зубьями.



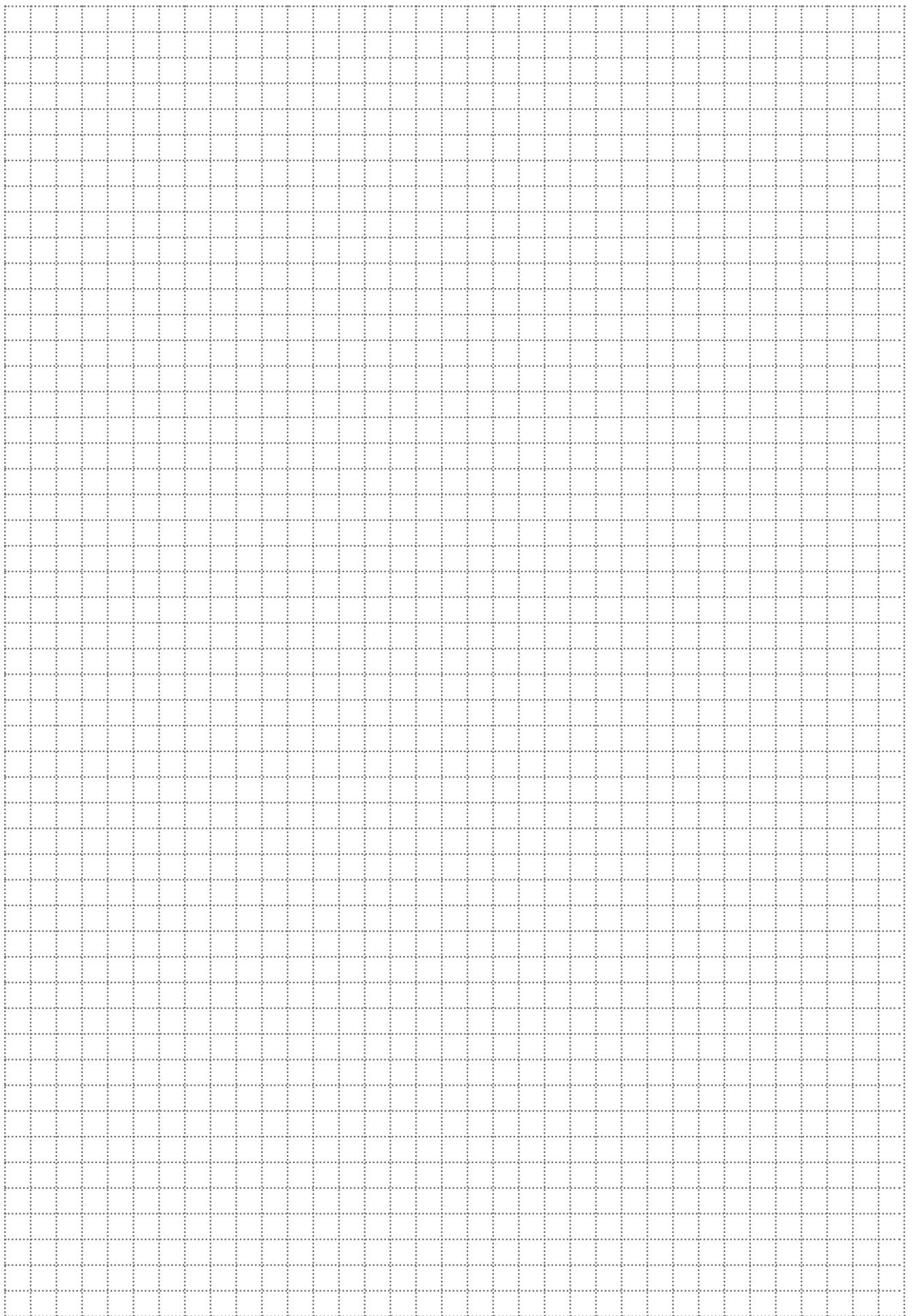
#### 9 МОНТАЖ ЗАГЛУШКИ ЖЕЛОБА

Конструкция позволяет монтировать заглушку на любом краю желоба, делая ее универсальной. Монтируем заглушку одевая ее в плотную к желобу, убедившись что все стабилизирующие зубья идут внахлест желоба.

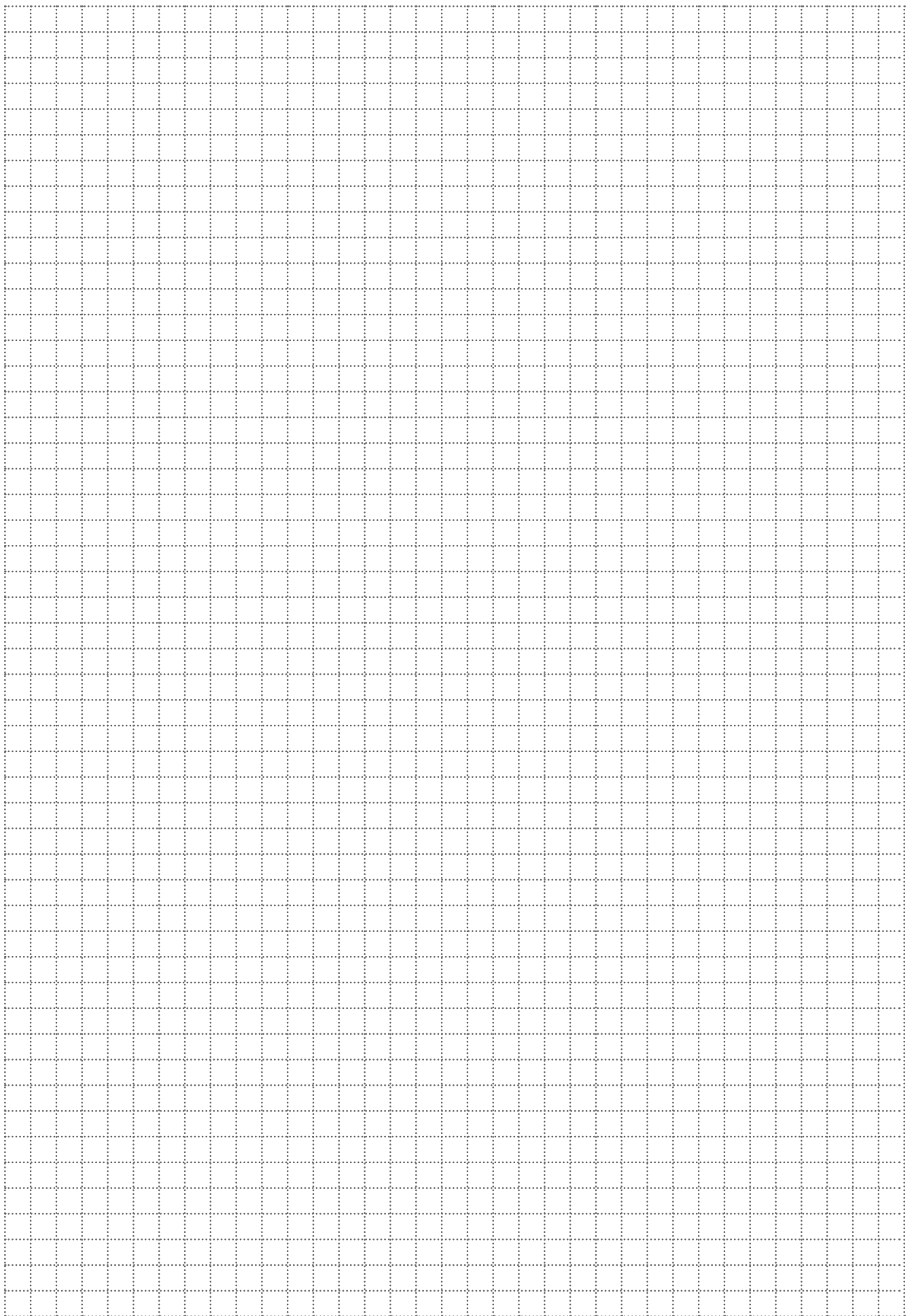


#### 12 МОНТАЖ СОЕДИНИТЕЛЕЙ ВОДОСТОЧНЫХ ТРУБ

В соединительном растрube оставляем 10 мм зазора на компенсацию температурных изменений длины.









Эксклюзивный представитель в России  
ООО «Аквадрим» Россия  
г. Краснодар, ул. Российская 315/1, оф. 24  
Моб. +7(903)44-74-666, +7(918)059-70-41  
г. Москва  
Моб. +7(918)360-83-22, +7(918)360-51-64